

# 公立森町病院の 医師の働き方改革に対する取り組み

令和7年10月1日  
トップマネジメント研修事例紹介  
公立森町病院院長  
中村昌樹

# 本日の内容

- 公立森町病院の紹介と28年間の歩み
- 救急医療体制の見直し
- 家庭医養成プログラム
- AI問診の導入
- 総合診療科について

# 森町の紹介



小國神社



森の石松



大洞院



十二段舞楽



森町は古くから「塩の道」と呼ばれる南北の交通路として、また秋葉神社の参拝路として栄え、町内には伝統のある神社・仏閣、祭りや舞楽などの伝統が残されている。



森の祭り 舞児



# 公立森町病院と周辺施設

## 公立森町病院

1997年3月開設



## 森町病院前駅

2015年2月新設



## 森町家庭医療センター

2023年12月新設



遠州森町パーキングエリア

森町文化会館

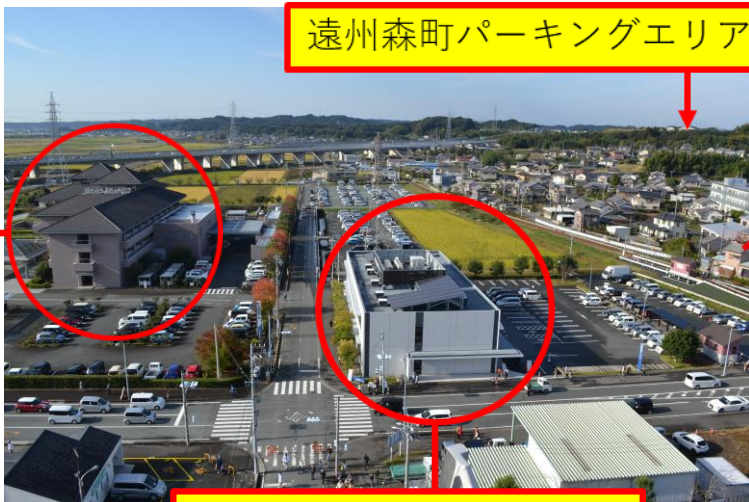
グループホーム

デイサービス  
センター

介護老人保健施設

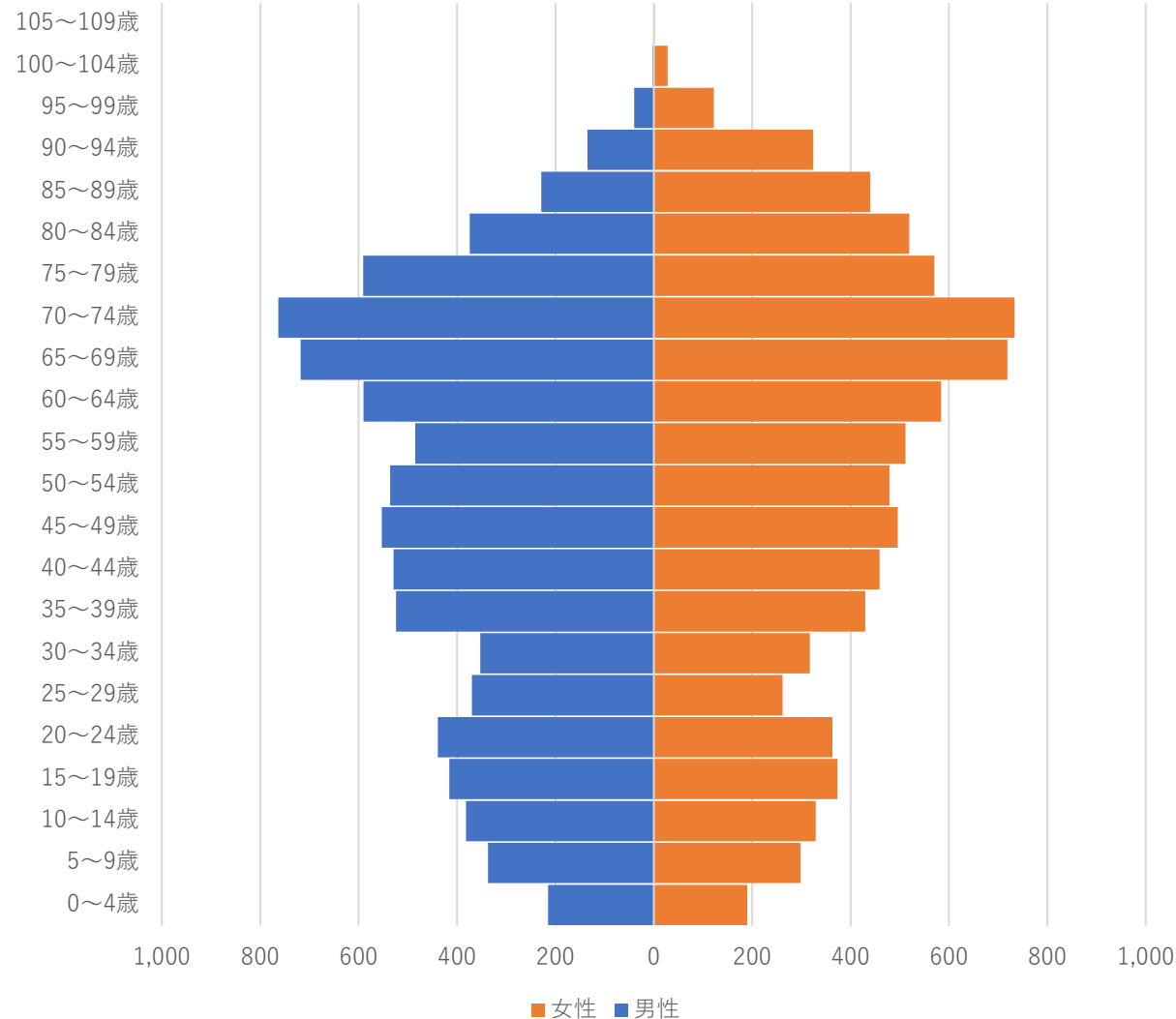
森町家庭医療センター

森町病院



# 森町人口ピラミッド

令和 7 年 3 月 30 日



## 人口

男性8,446人 女性8,425人 合計16,871人

## 高齢化率

男性33.6% 女性40.7% 合計37.2%

## 後期高齢化率

男性16.5% 女性23.9% 合計20.2%

森町ホームページから演者作成

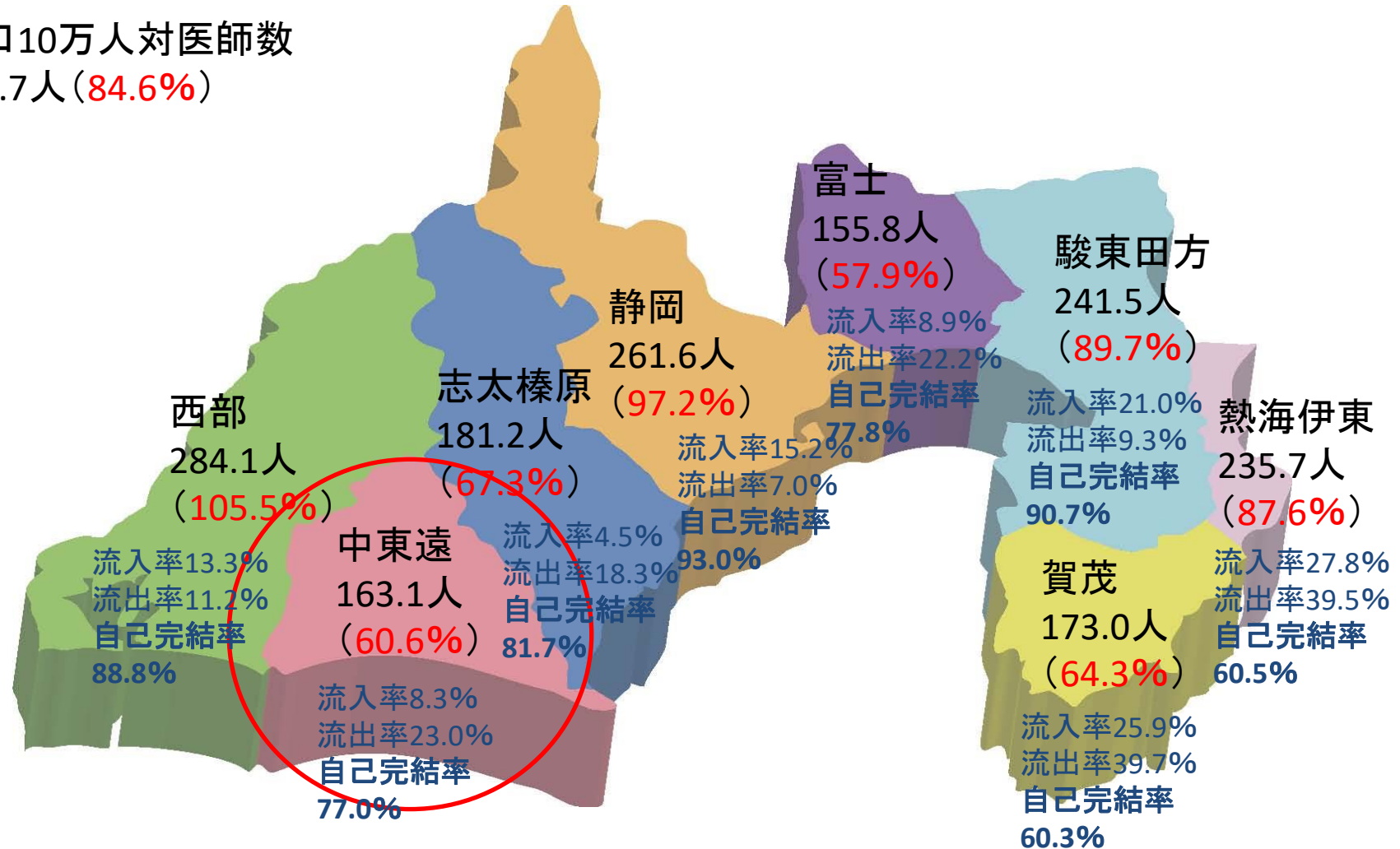
# 静岡県の二次医療圏

静岡県

静岡県2次医療圏別人口10万人あたりの医師数  
( )内は対全国比

令和2年12月31日現在 流入出率は令和5年のデータ

人口10万人対医師数  
227.7人(84.6%)





# 中東遠二次医療圏

人口466,711人  
(令和5年4月1日現在)

- |        |                         |
|--------|-------------------------|
| 1.磐田市  | 人口167,375人<br>高齢化率29.1% |
| 2.掛川市  | 人口115,589人<br>高齢化率28.4% |
| 3.袋井市  | 人口88,278人<br>高齢化率25.2%  |
| 4.菊川市  | 人口48,582人<br>高齢化率28.1%  |
| 5.御前崎市 | 人口30,547人<br>高齢化率32.0%  |
| 6.森町   | 人口17,340人<br>高齢化率36.0%  |

**公立森町病院**  
急性期45床  
地域包括ケア病棟48床  
回復期リハビリテーション病棟38床  
在宅療養支援病院

**菊川市立総合病院**  
急性期118床  
精神科58床  
地域包括ケア病棟44床  
回復期リハビリテーション病棟40床

## 磐田市立総合病院

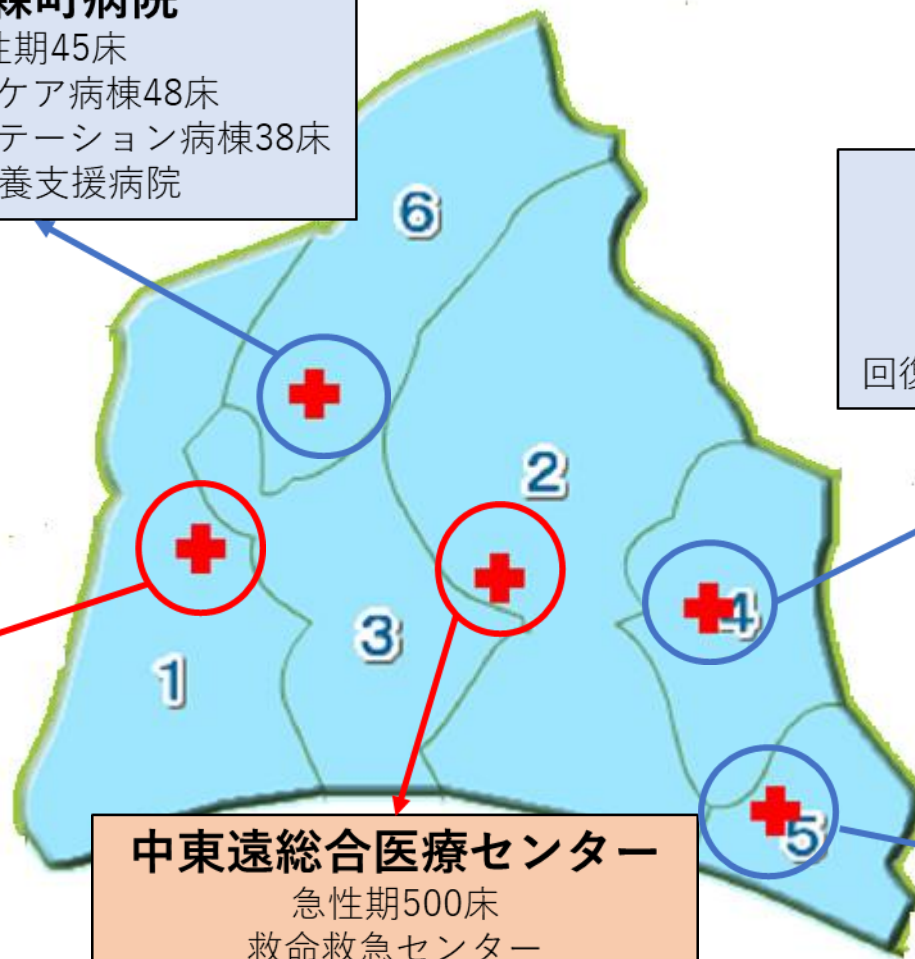
急性期500床  
救命救急センター  
地域医療支援病院  
地域周産期星医療センター  
認知症疾患医療センター  
静岡県地域がん診療連携拠点病院

## 中東遠総合医療センター

急性期500床  
救命救急センター  
地域医療支援病院  
認知症疾患医療センター  
静岡県地域がん診療連携推進病院

## 市立御前崎総合病院

急性期85床  
医療療養54床  
回復期リハビリテーション60床



# 森町の医療機関・介護施設



振興山村指定地域



- 公立森町病院・森町家庭医療クリニック
- 開業診療所(5施設)
- 老人保健施設(1施設)
- 特別養護老人ホーム(2施設)



# 病院基本情報

R7年4月1日現在

## ★公立森町病院

**病床数:** 131床 (急性期病棟45床 地域包括ケア病棟48床 回復期リハビリテーション病棟38床)

**診療科:** 常勤 内科、外科、整形外科、小児科、歯科口腔外科、リハビリテーション科

非常勤 耳鼻科、泌尿器科、皮膚科、眼科

**医師数:** 常勤11名 (内科3名、外科3名、整形外科3名、小児科2名、) 非常勤31名

★森町家庭医療クリニック 常勤医師3名 レジデント3名 非常勤医師7名

★森町訪問看護ステーション

看護師8名 (正規4名 臨時3名 パート1名) PT1名 OT1名 事務2名



# 公立森町病院28年間の歩み

(1991年から在宅医療に取り組んでいた)

- 1997年 新築移転 **急性期医療の充実** (24時間365日の救急受け入れ)
- 1999年 退院支援の強化 (地域医療支援室→地域医療連携室設置) **介護施設との連携強化**
- 2008年 磐田市立総合病院と業務提携 **機能分化と連携** (当院は地域密着型医療を目指す)
- 2009年 回復期リハビリテーション病棟導入 **生活の場につなげる医療**
- 2010年 在宅療養支援病院となる **診療所との連携強化**
- 2011年 森町家庭医療クリニック開設 **総合診療医の育成**
- 2012年 在宅医療連携拠点事業 在宅医療支援室設置 **多職種連携強化 在宅医療の体制強化**
- 2016年 地域包括ケア病棟導入 **機能別病棟運営** (急性期、地域包括ケア、回復期リハビリテーション)
- 2018年 深夜帯の救急受け入れ制限 **医師の働き方改革**
- 2021年 中東遠2次医療圏の公立5病院で連携協定締結 **2次医療圏医療機関の連携強化**
- 2024年 地域包括ケア支援部門設置 **近隣市町の介護施設との連携強化**
- 2025年 内科・外科を一体化して総合診療科開始 **高齢者医療への対応**

# 病棟体制の変更

1病棟

2病棟

3病棟

1997年  
140床

45床 外科・整形外科・小児科・眼科・耳鼻科・歯科口腔外科	48床 内科	47床 内科
-------------------------------	--------	--------

内科がメインの病棟体制

2002年  
140床

45床 外科・小児科・泌尿器科・眼科・耳鼻科・歯科口腔外科	48床 整形外科・小児科	47床 内科
-------------------------------	--------------	--------

内科・外科・整形外科を3本柱とする病棟体制

2005年  
93床

45床 外科・小児科・歯科口腔外科	48床 整形外科・内科	休止病棟
-------------------	-------------	------

医師・看護師不足のため1つの病棟を休止

2009年  
131床

45床 外科・小児科・歯科口腔外科	48床 内科・整形外科	38床 回復期リハビリテーション病棟
-------------------	-------------	-----------------------

回復期リハビリテーション病棟を導入することで3病棟体制に復活

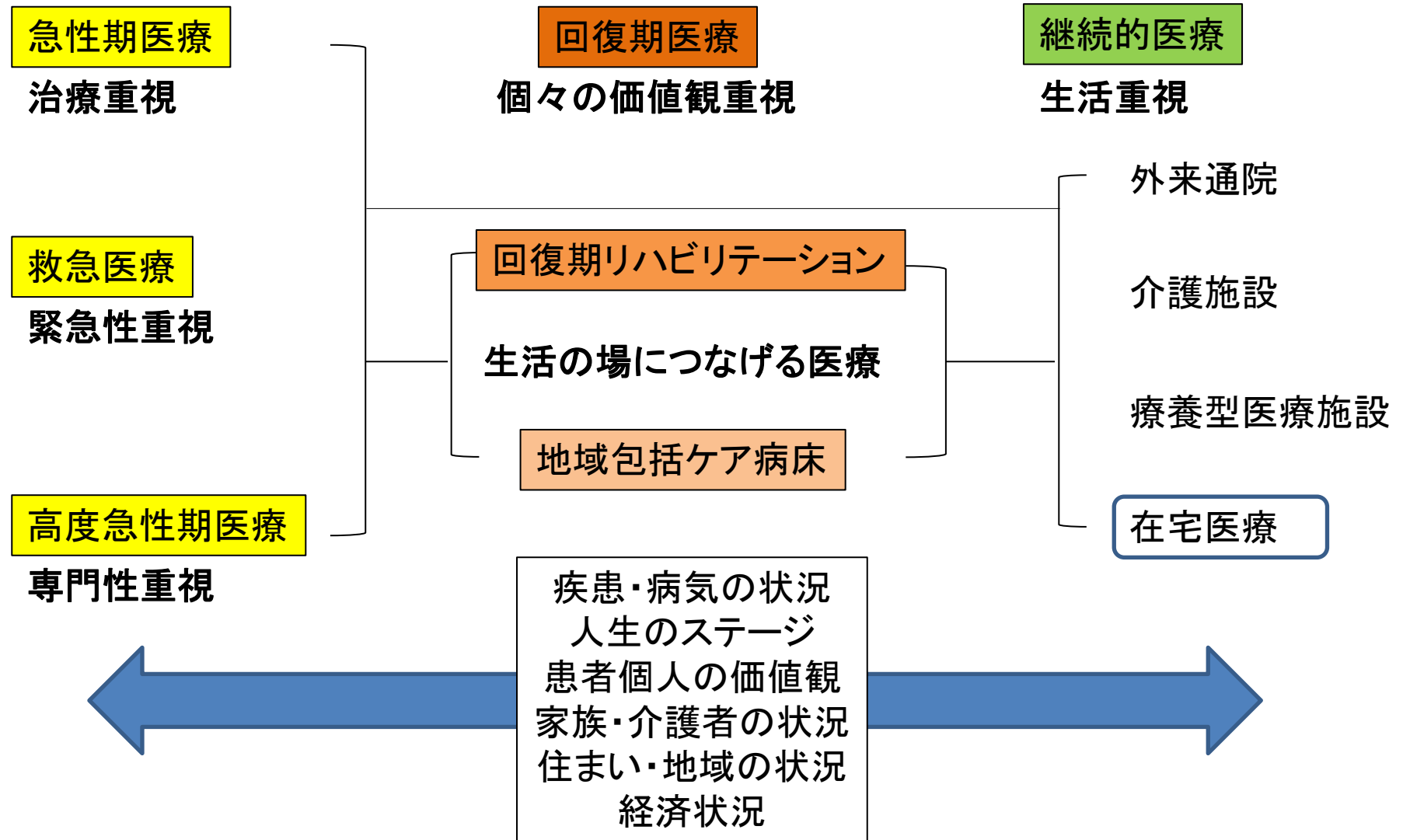
2016年  
131床

45床 急性期病棟	48床 地域包括ケア病棟	38床 回復期リハビリテーション病棟
-----------	--------------	-----------------------

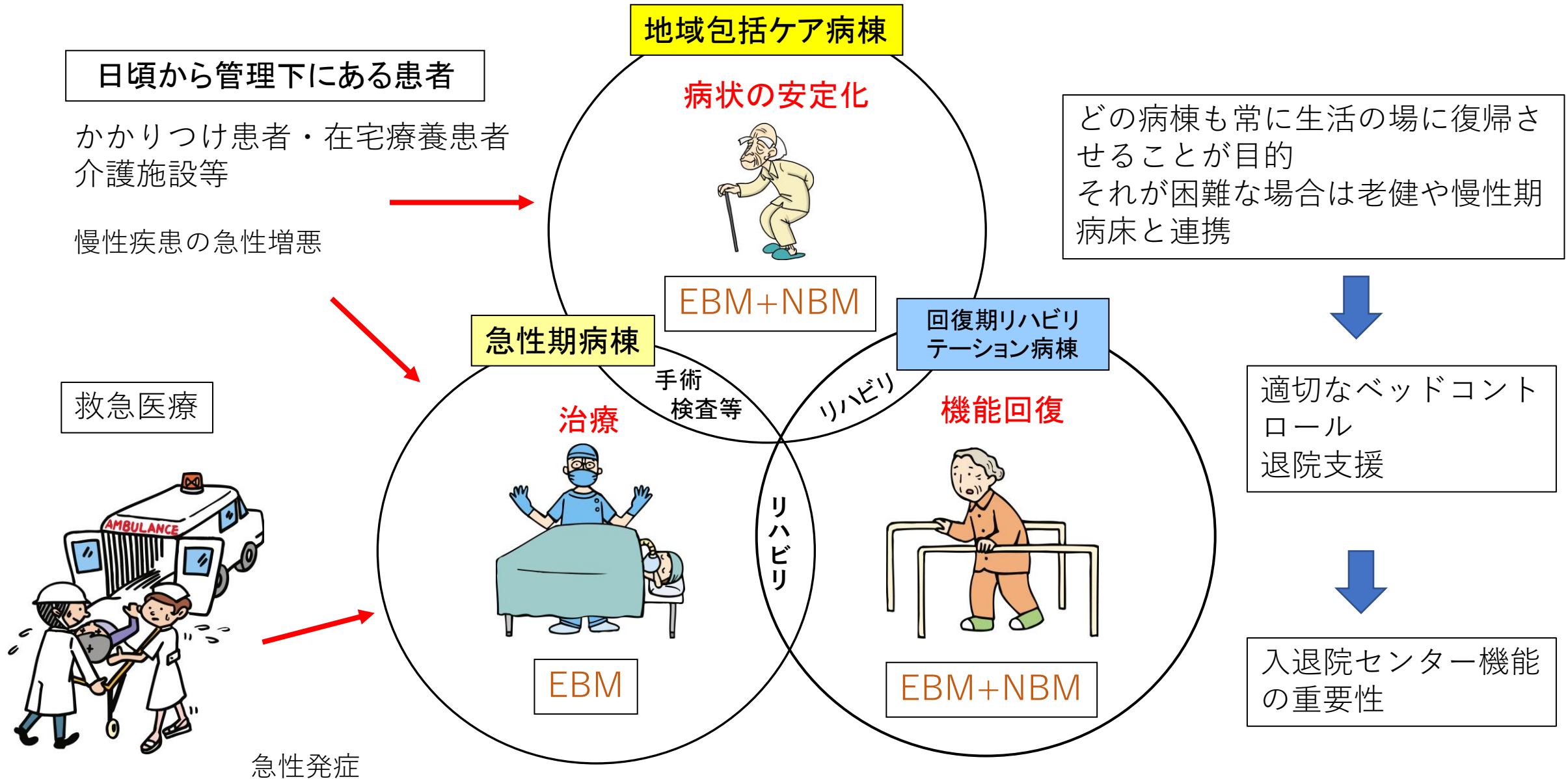
科別の運用から機能別の運用に変更し現在に至る



# 退院支援における選択肢の提示

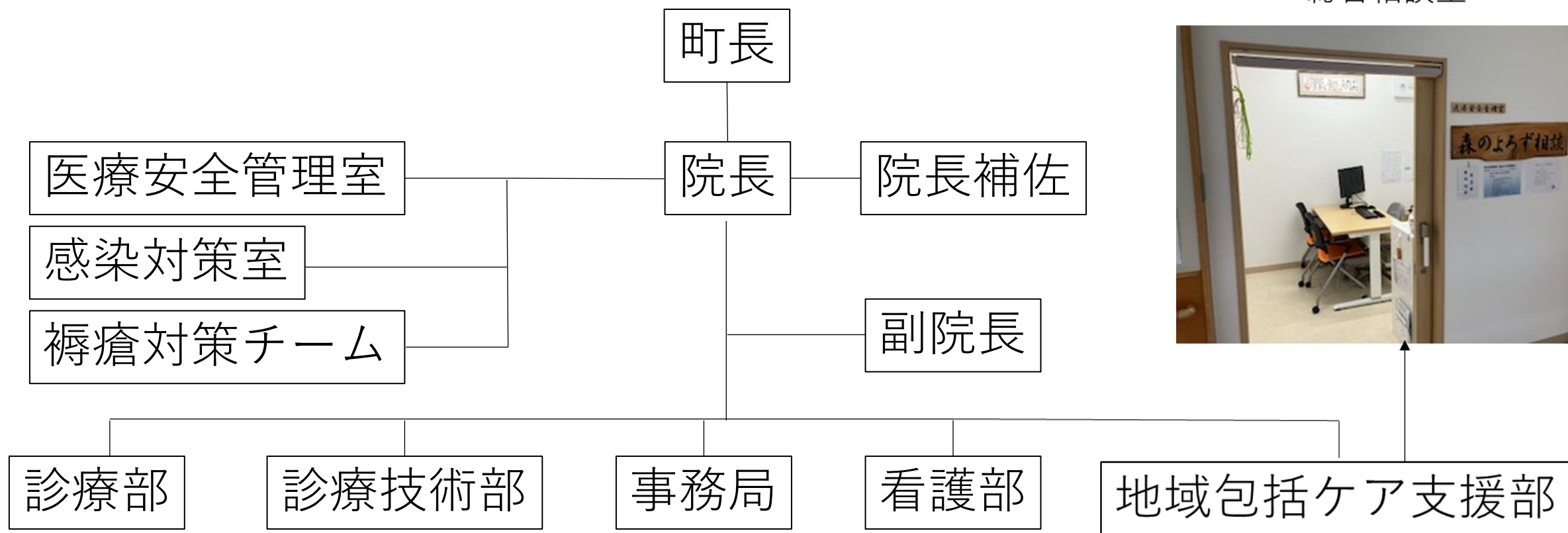


# 3つの病棟機能



# 森町病院組織図

令和6年度変更



総合相談室

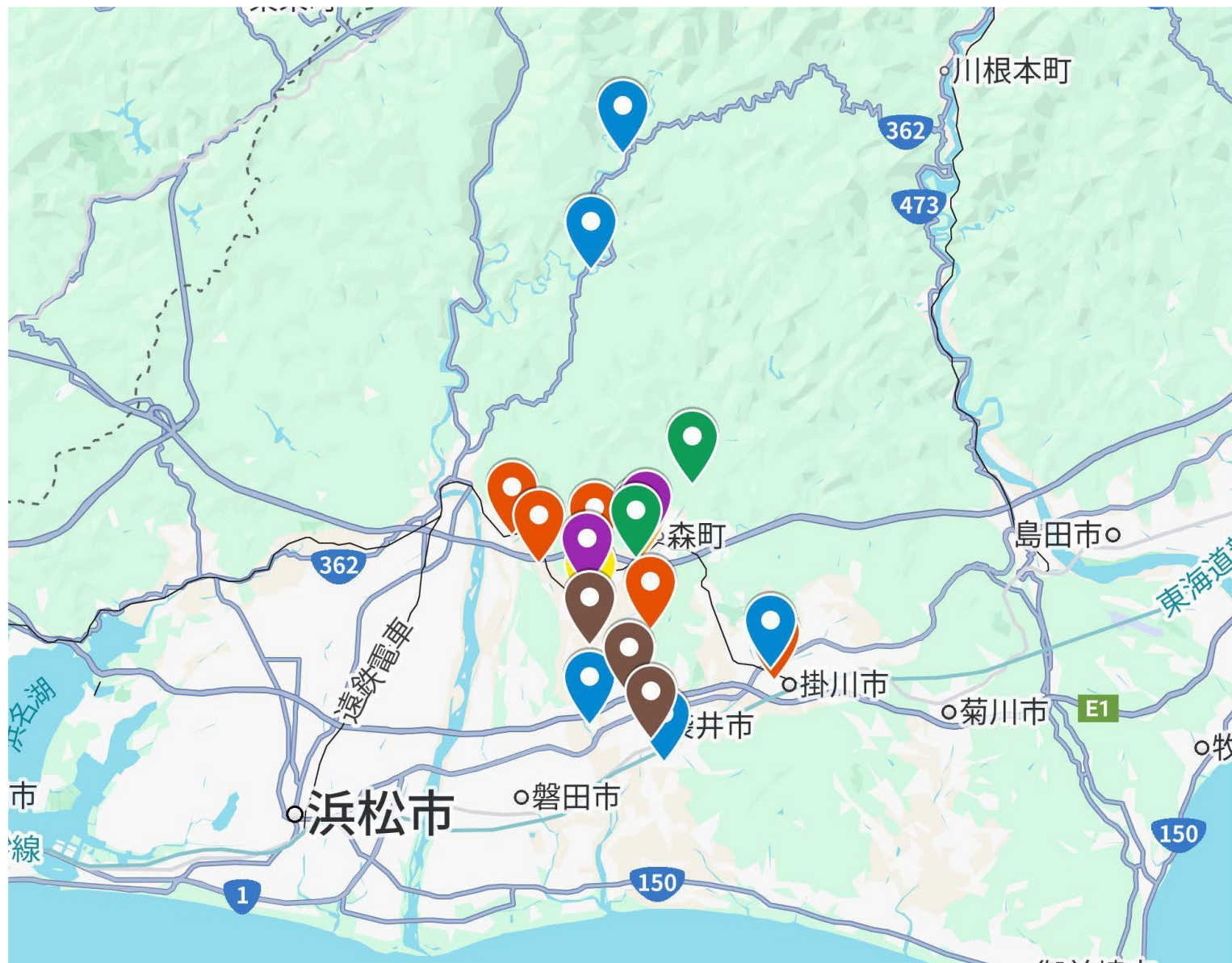


地域医療連携室  
在宅医療支援室  
総合相談室（よろず相談）



# 連携施設

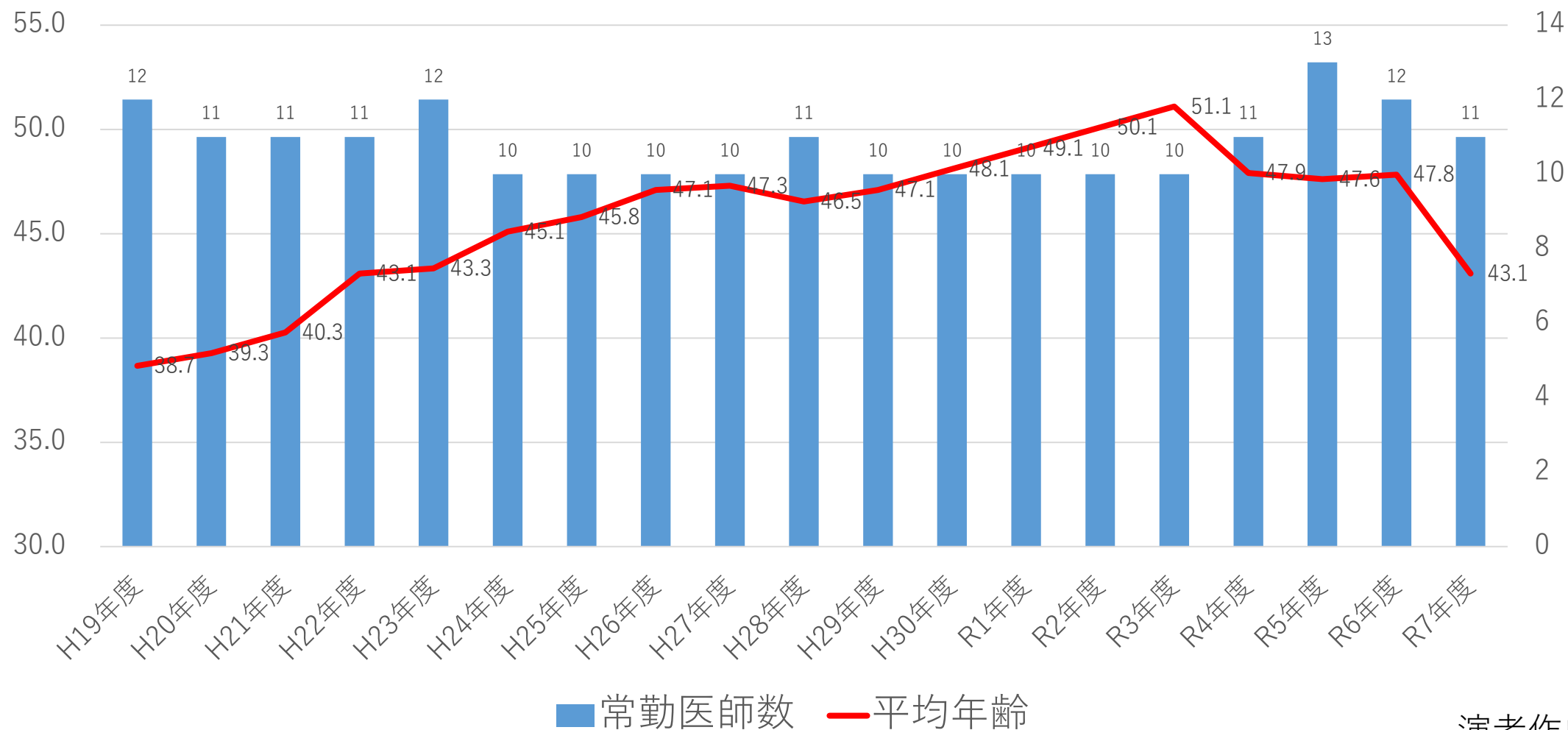
1. 梅花の里（磐田市）
2. 森町愛光園（森町）
3. 豊仙苑（磐田市）
4. 明和苑（袋井市）
5. さやの家（掛川市）
6. はるのケアセンター（浜松市）
7. 風の杜（森町）
8. たんより（森町）
9. 袋井みづかわ病院（袋井市）
10. かけがわ苑（掛川市）
11. 袋井ゆうあいの里（袋井市）
12. オンフルール（袋井市）
13. 紅葉の家（袋井市）
14. 秋葉の苑（浜松市）
15. 明和ふかみの里（袋井市）
16. プラチナシニアホーム（袋井市）
17. 虹の杜（森町）
18. よろず庵（森町）
19. よろず庵であい（森町）
20. ビスポーク袋井みかど（袋井市）



● 老健   ● 特養   ● 老人ホーム   ● グループホーム   ● 療養型病院   ● 小規模多機能ホーム

救急医療体制の見直し

# 病院常勤医師数と平均年齢





# 勤務体制の変更

変更前

平日

8:15~17:00 通常勤務

17:00~8:15 宿直（当直扱い）

土日・祝日

8:15~8:15 日直・宿直業務（当直扱い）

日直・宿直は当直手当+患者対応などの実質労働時間分の時間外労働手当を支給



変更後

平日

8:15~17:00 通常勤務

17:00~22:30  
宿直（労働時間）

22:30~6:00  
休憩時間

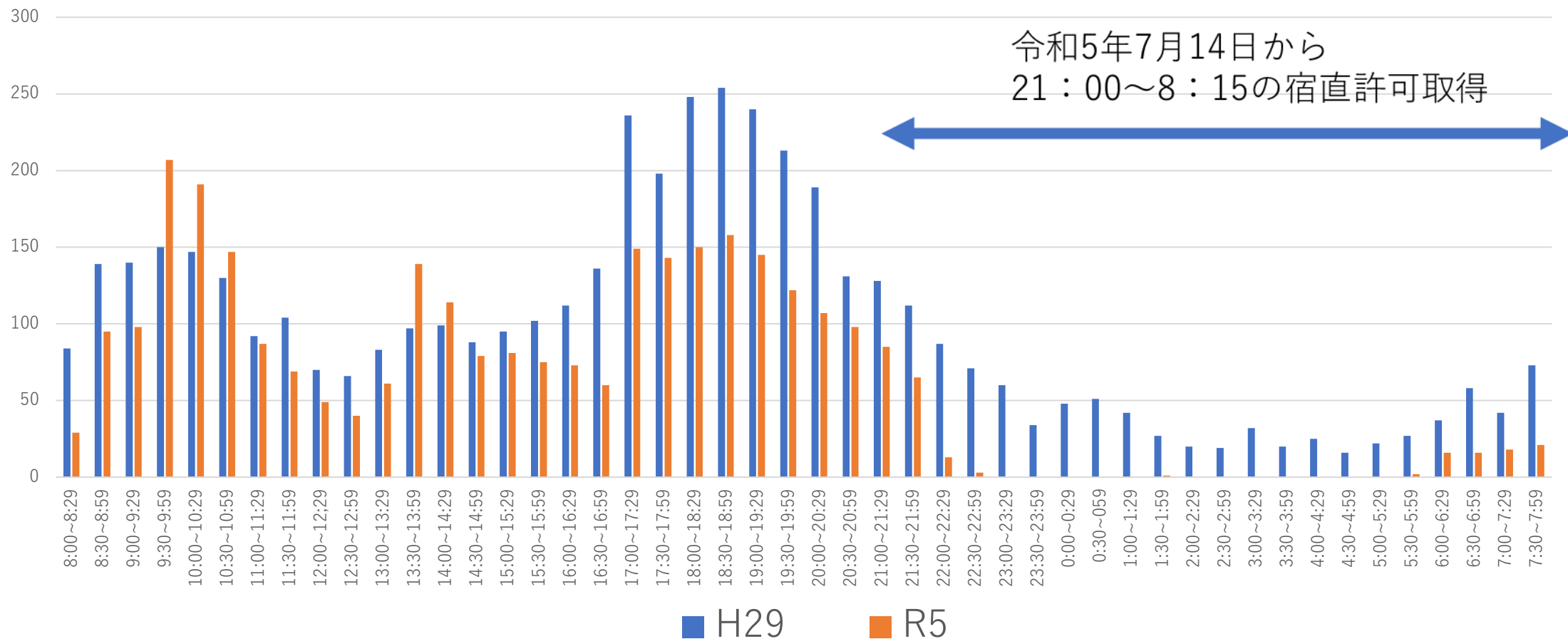
土日・祝日

8:15~22:00 日直・宿直（労働時間）

22:30~6:00  
休憩時間

日直・宿直はすべて労働時間として扱い、平日の宿直時間1回に対して、通常業務時間の半日を2回に分けて振替休日として取得することとした

# 平成29年度と令和5年度の時間帯別時間外患者数

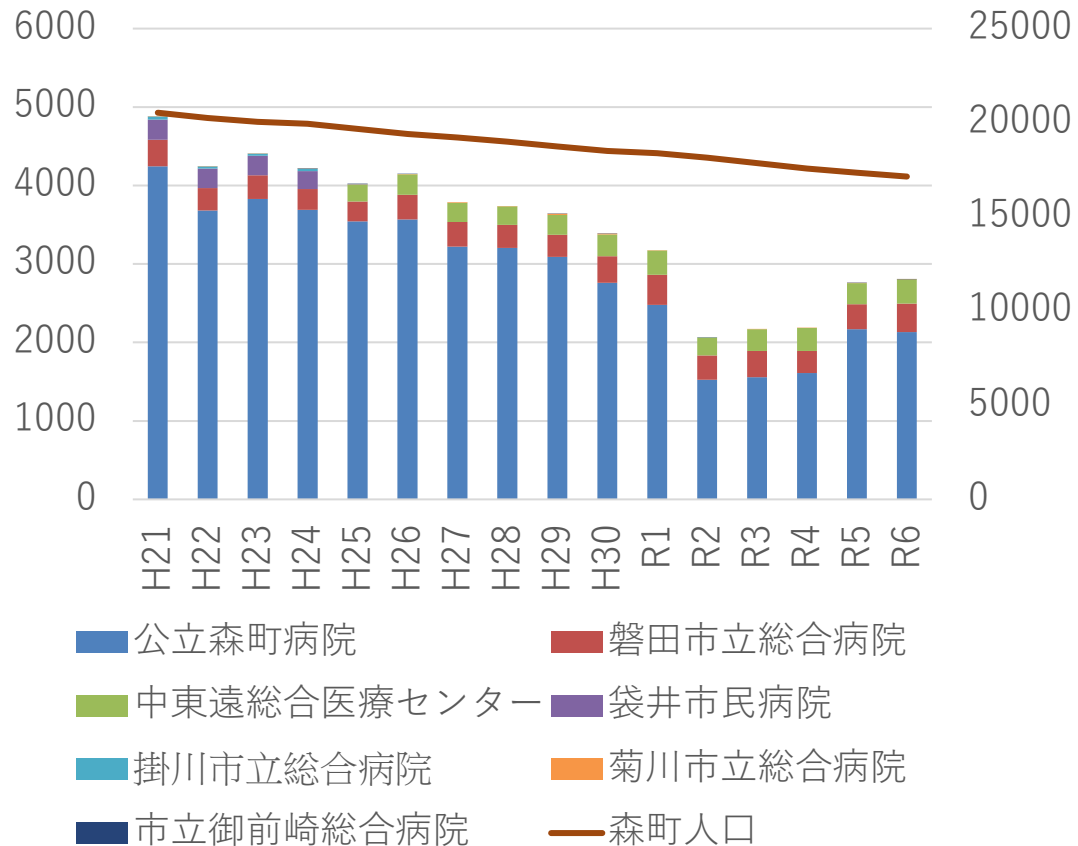


深夜帯も在宅医療などで治療方針がある程度確定している患者は受け入れている

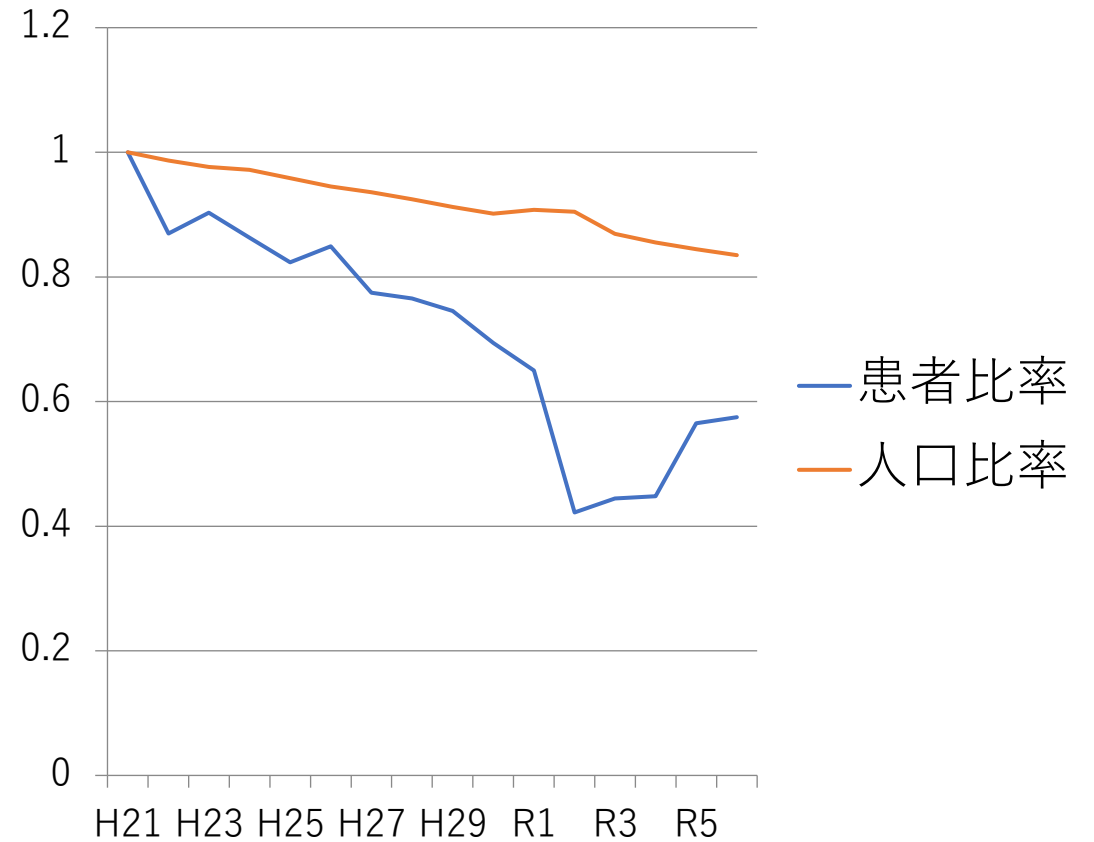
演者作成

# 時間外患者数と森町人口の変化

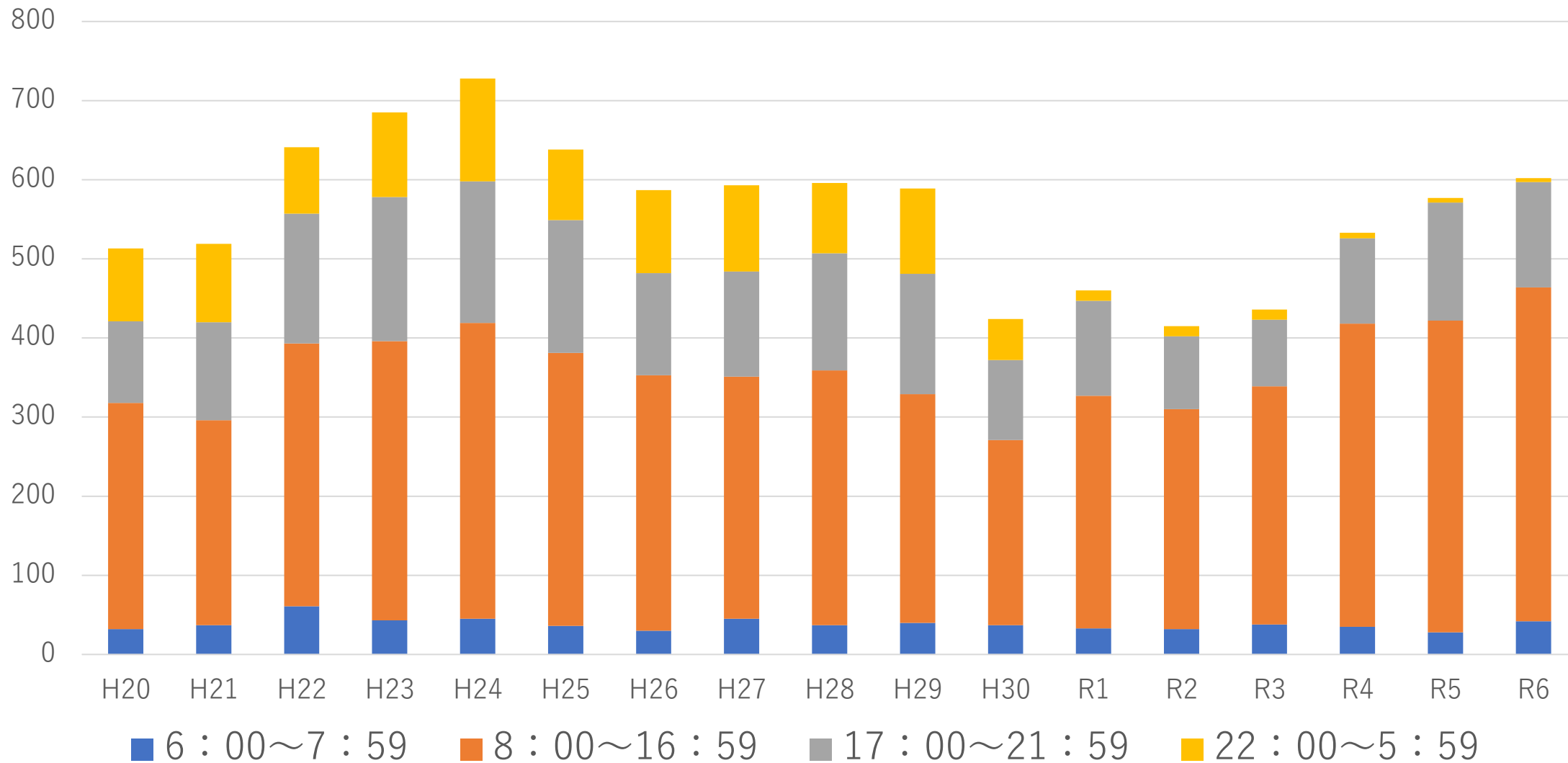
## 森町人口と救急受診病院



## 時間外患者比率と人口比率



# 時間帯別救急車受入数

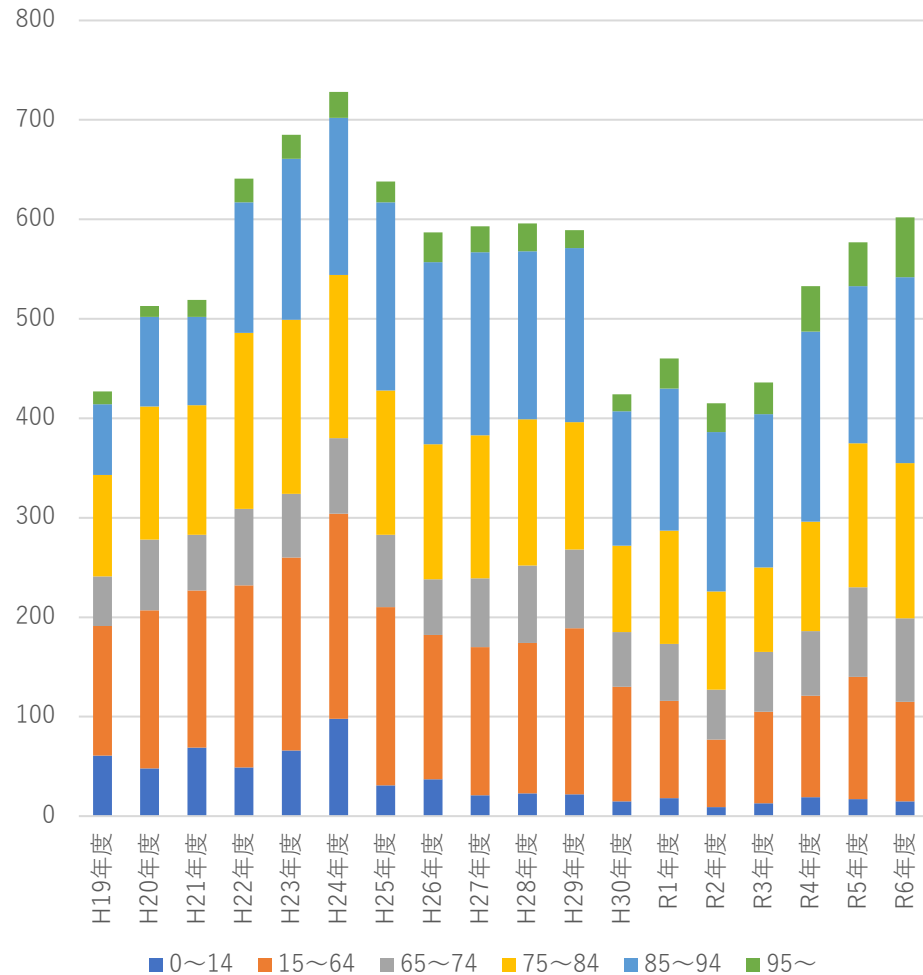


演者作成

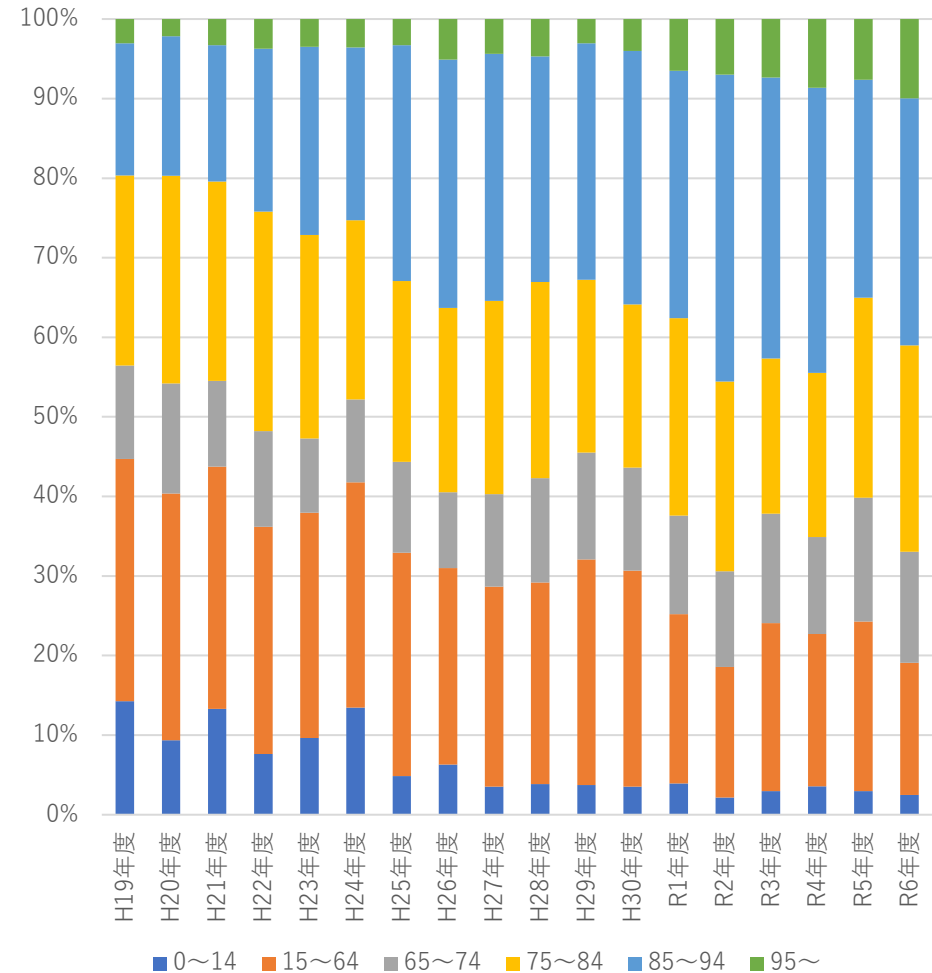


# 年代別救急車受け入れ患者

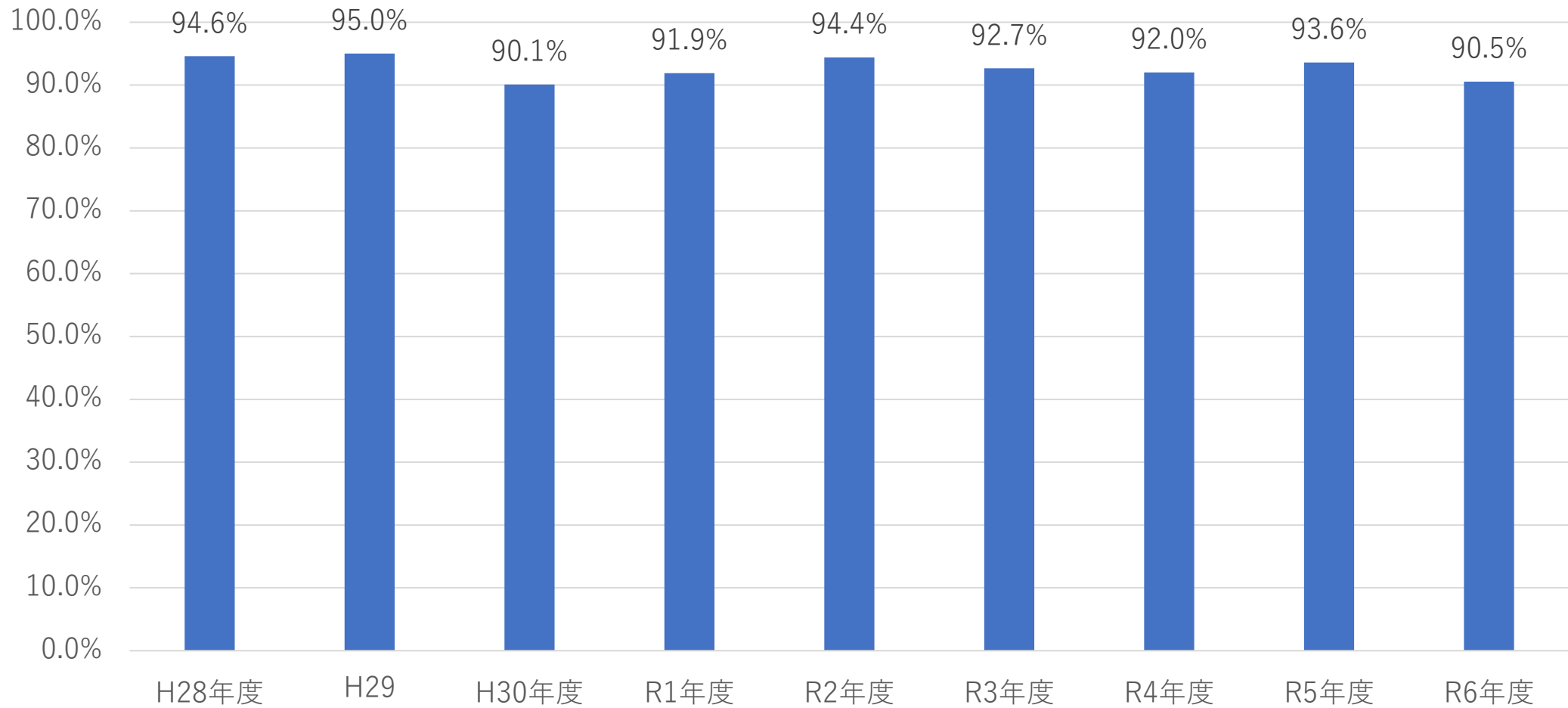
## 年代別患者数



## 年代別患者割合



# 公立森町病院救急車応需率



演者作成

# 家庭医養成プログラム

# 静岡家庭医養成プログラム (浜松医科大学総合診療医プログラム)

静岡家庭医養成協議会

2009年協議会を立ち上げ2010年プログラム開始

浜松医大

産婦人科家庭医療学講座

磐田市立総合病院

専門領域別研修

静岡家庭医養成プログラム



浜松医科大学総合診療医プログラム

2014年参加

市立御前崎総合病院

2017年御前崎家庭医療センター  
(しろわクリニック) 開設

中東遠総合医療センター

専門領域別研修

2022年協議会に正式参加

このプログラムによって  
2次医療圏のすべての  
公立病院が繋がった

ミシガン大学

静岡県

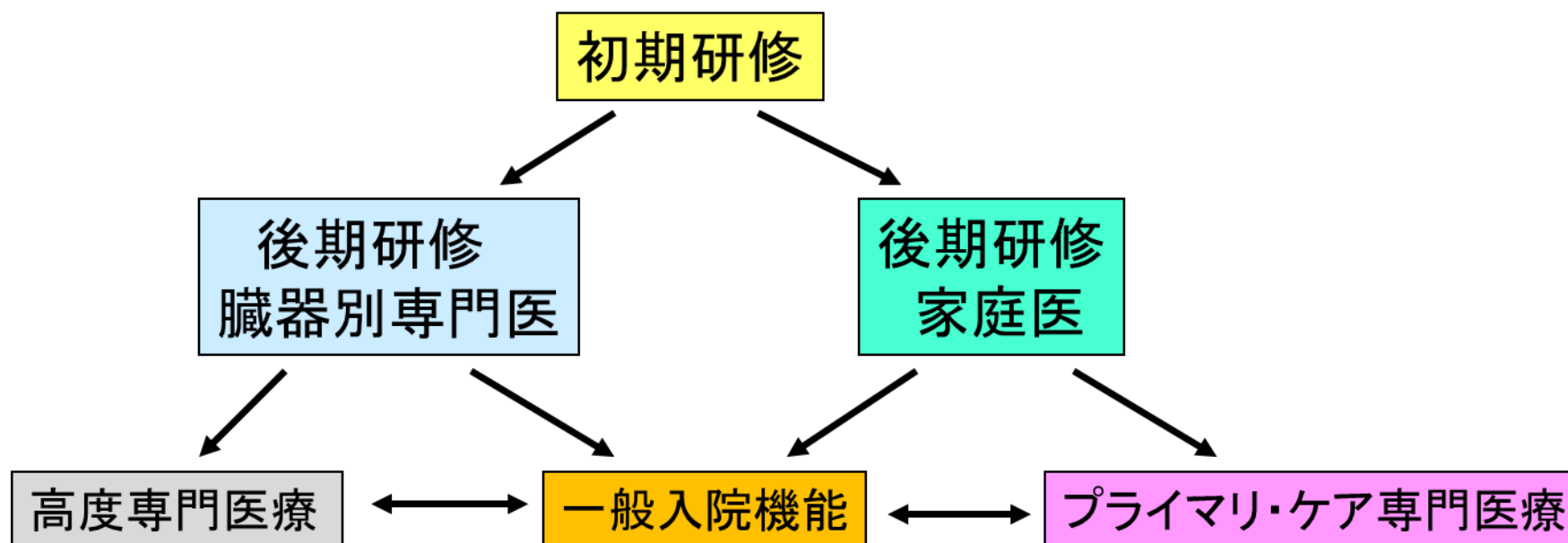
付講座

講座

寄付講座

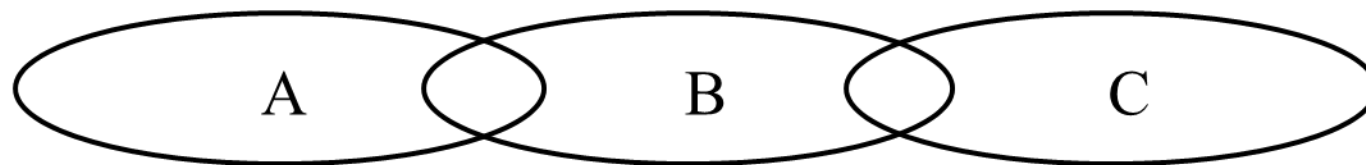


# 家庭医養成プログラムは専門医研修です



- 機能を特化することで各領域の精度を高めることができる。
- 機能を特化するためには、それを補完しあう機能が必要。

★円滑な連携には、重なる領域を支え合うことも必要。



# 三階建ての医療提供体制

磐田市立総合病院



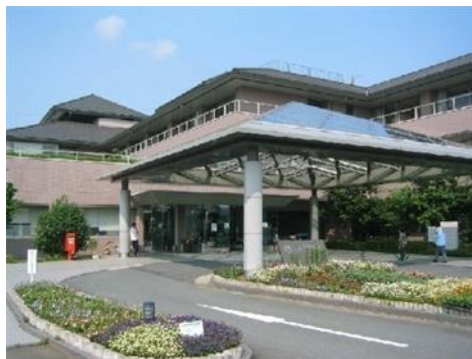
中東遠総合医療センター



高度急性期・急性期  
救命救急センター  
**領域別専門医**

## 生活圏の医療 (地域包括ケアシステムの一翼を担う)

公立森町病院



急性期・回復期  
地域包括ケアシステムの中心的役割

**科別総合医**

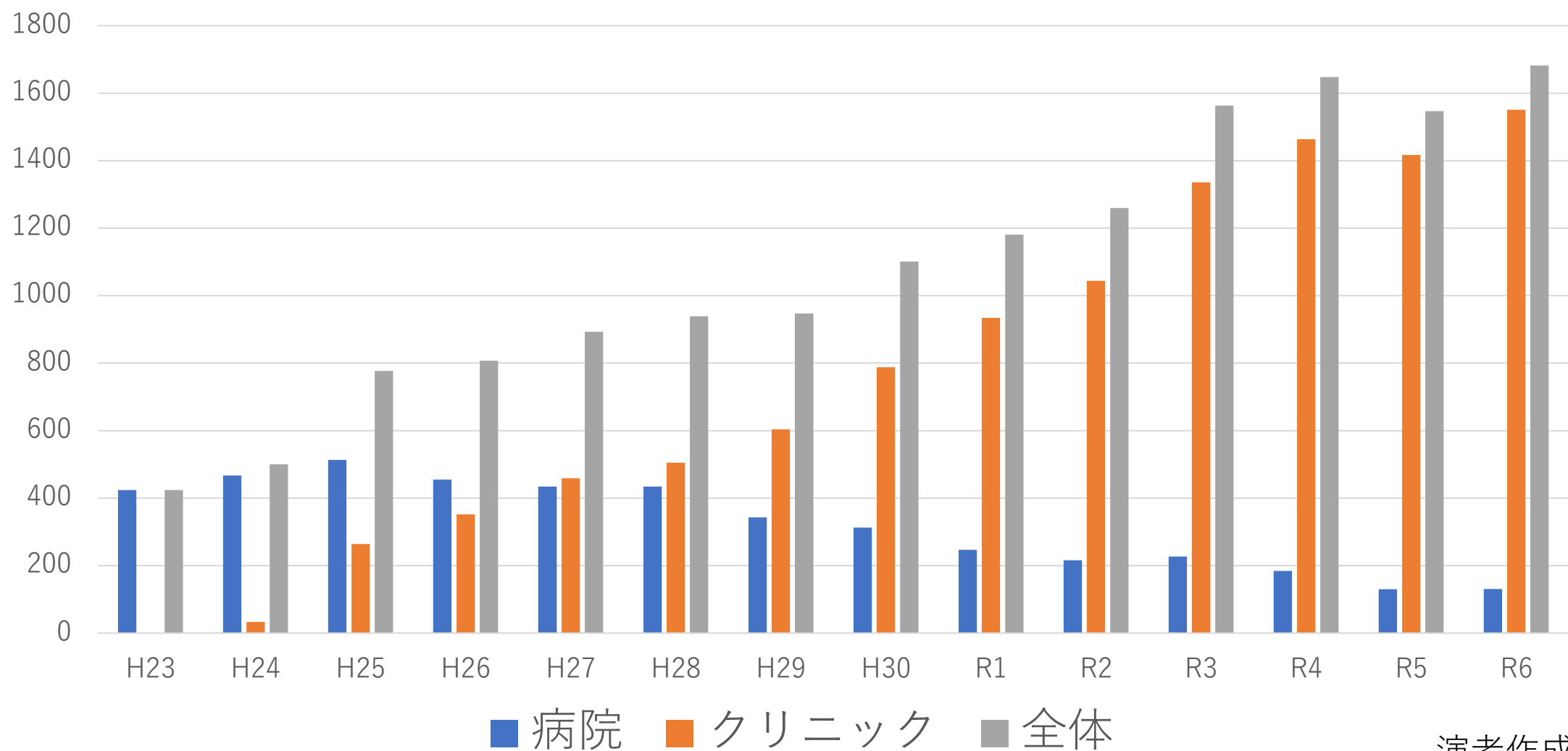
森町家庭医療センター  
(森町家庭医療クリニック・  
森町訪問看護ステーション)



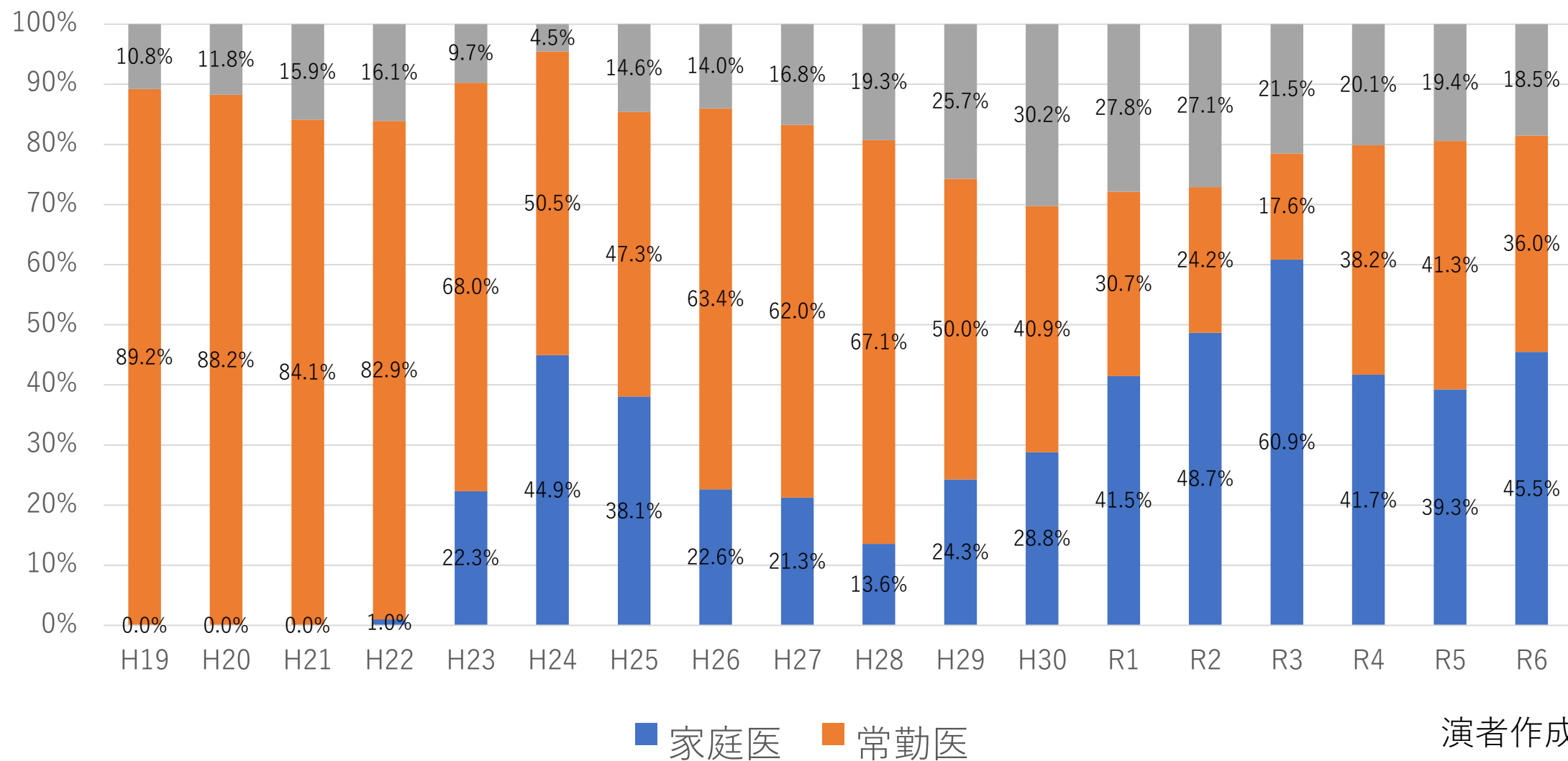
外来・在宅医療  
かかりつけ医機能

**家庭医  
(総合診療医)**

# 公立森町病院・森町家庭医療クリニック訪問診療件数



# 公立森町病院当直医割合



演者作成



# AI問診の導入



検索

交通アクセス

お問い合わせ

院内マップ

サイトマップ



### 外来診療のご案内

受付時間  
午前 8:00~11:30  
(受付時間は診療科により異なります。)  
午後 救急・予約の患者さま及び、  
午後診療がある科のみ  
必ず外来医師担当表でご確認ください。

＞ 外来医師担当表

休診日 土曜日・日曜日・祝日  
年末年始 12月29日~1月3日

お問合せ  
0538-85-2181 (代表)  
予約専用番号  
0538-85-0270  
(平日 8:15~17:00)



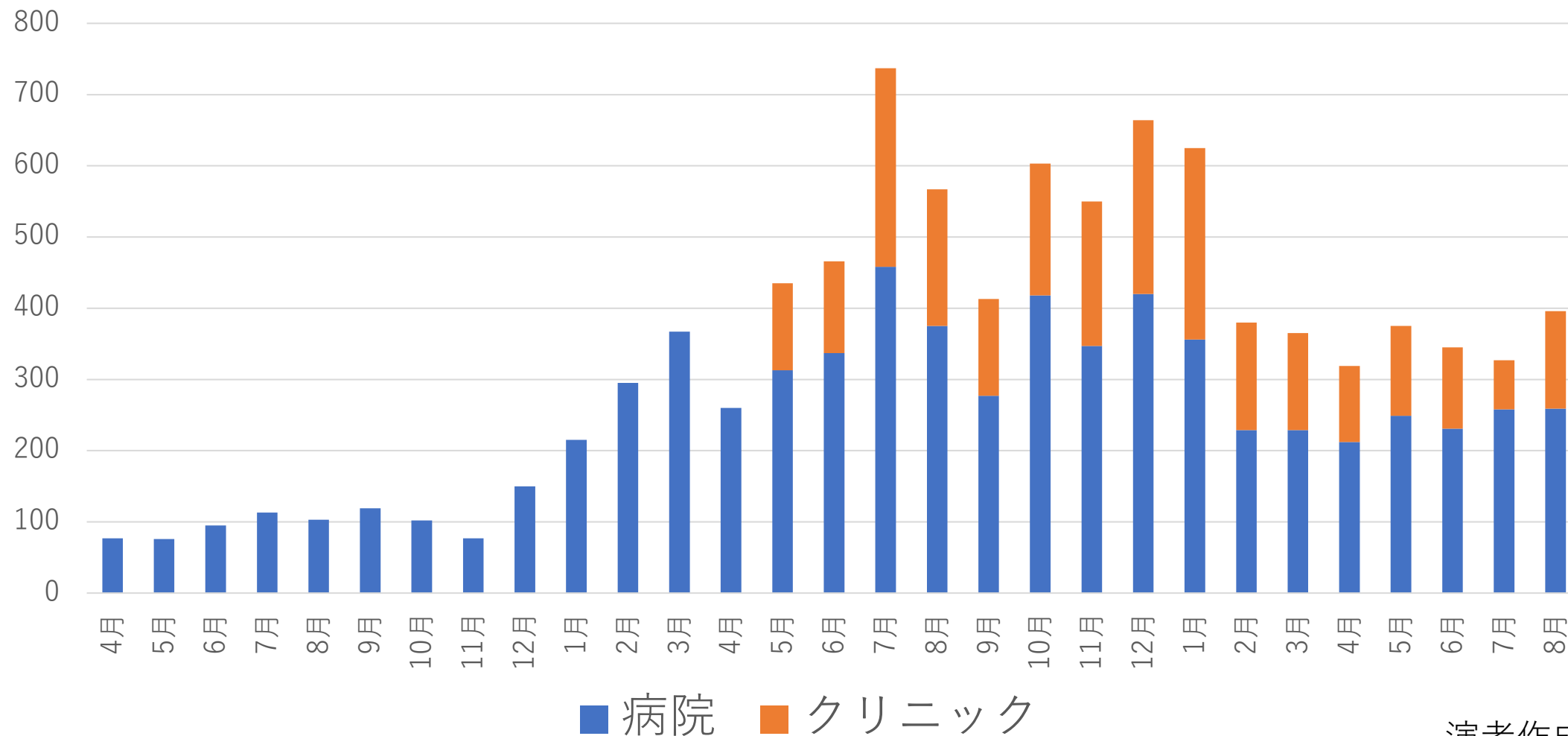
来院前事前AI問診

詳しくは  
こちら



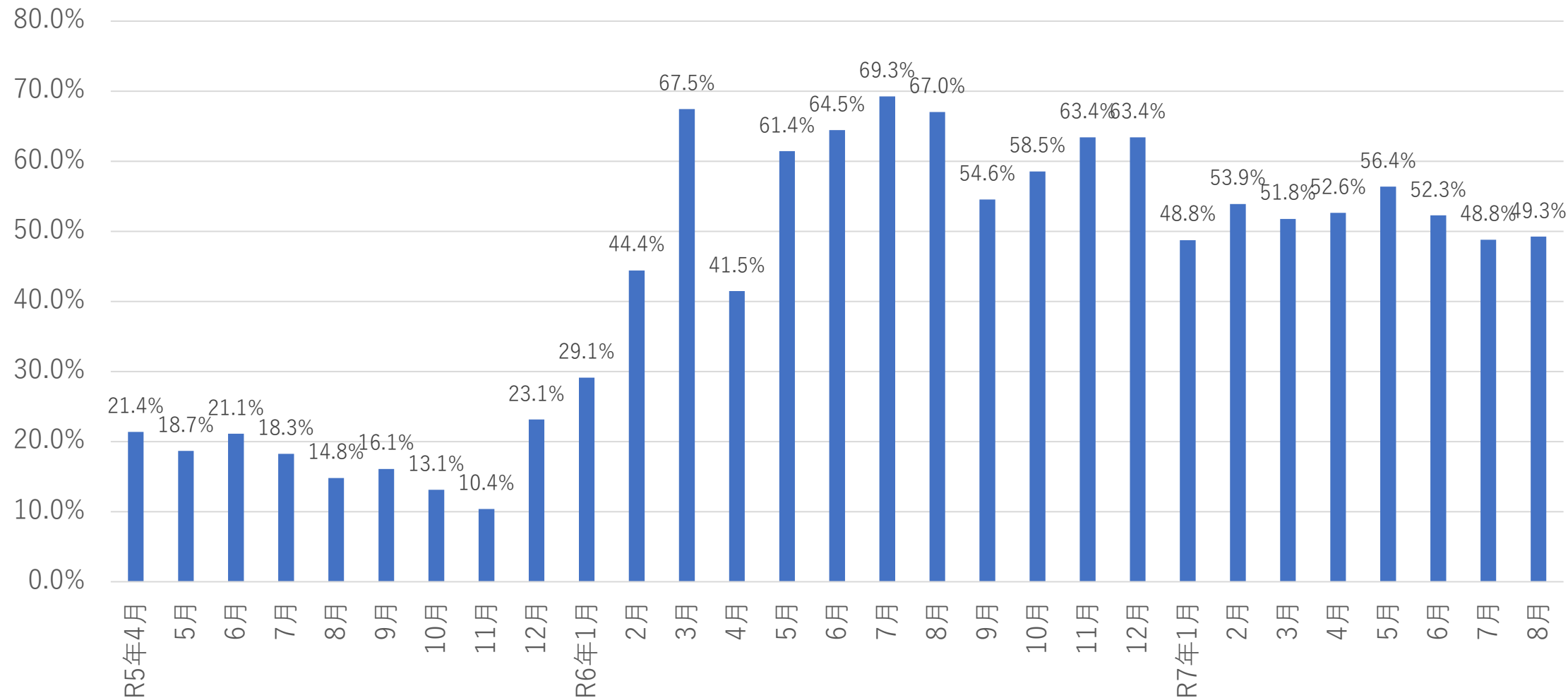
当院のホームページから来院前に  
スマートフォンで問診が入力でき  
るようにした

# AI問診件数



演者作成

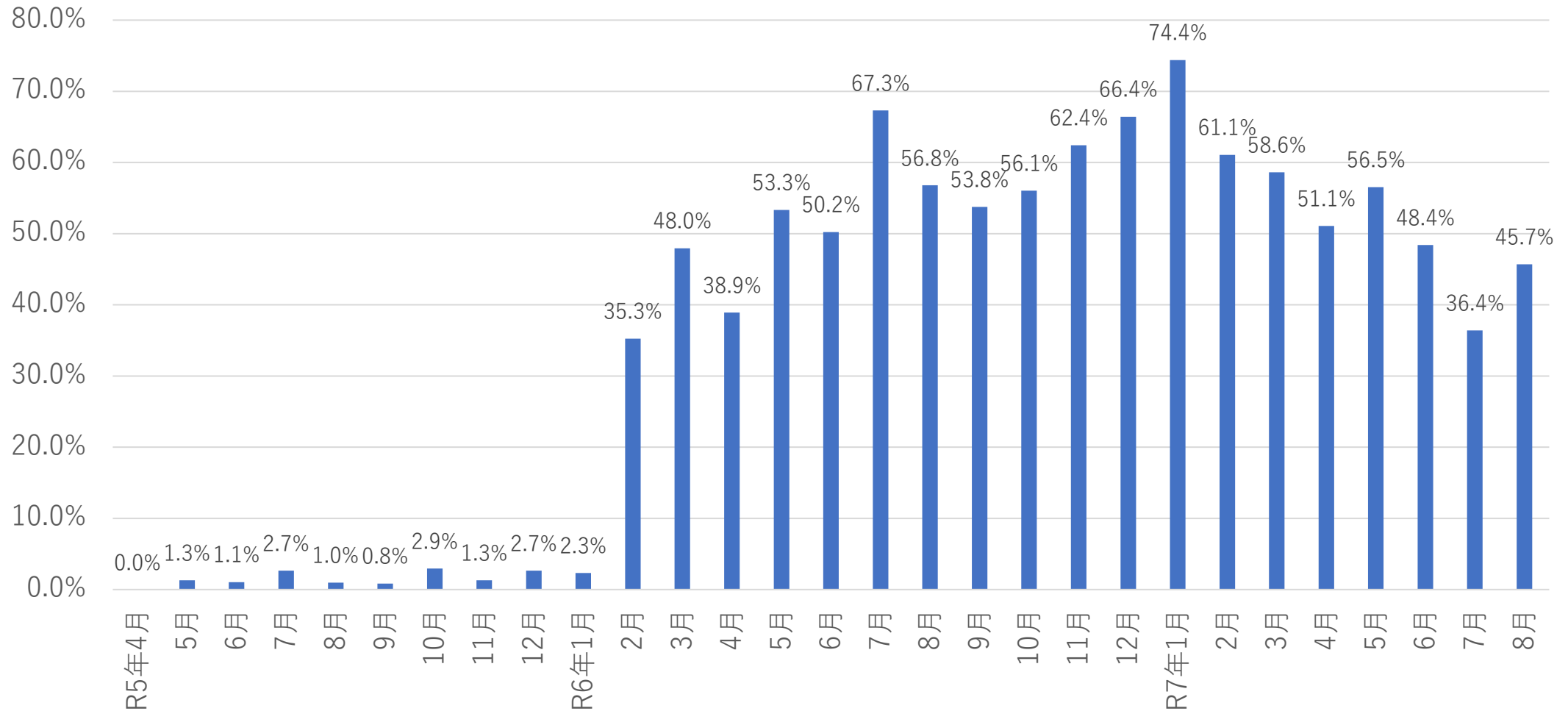
# AI問診率（AI問診/初診患者数）



演者作成

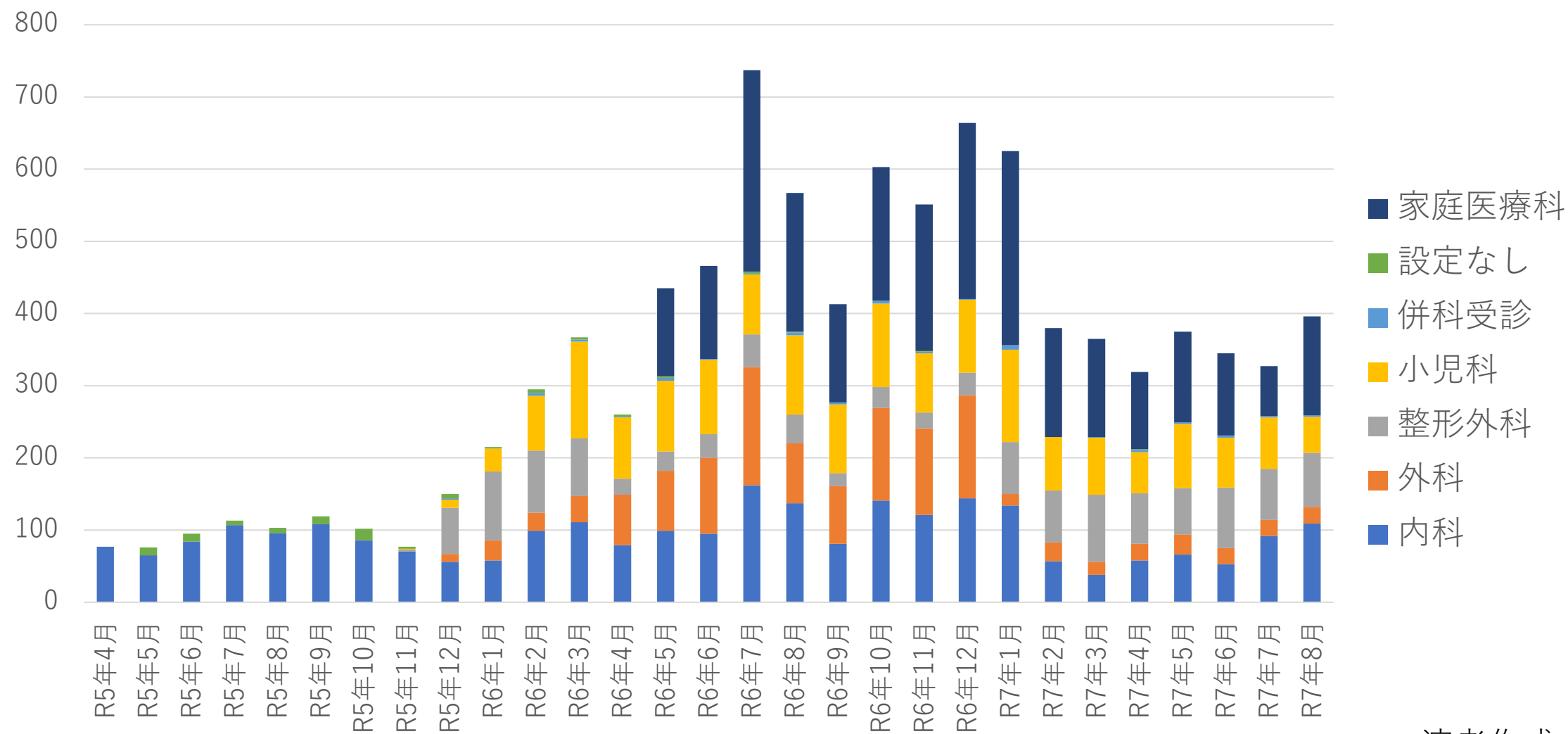


# 事前AI問診率（事前AI問診/AI問診）



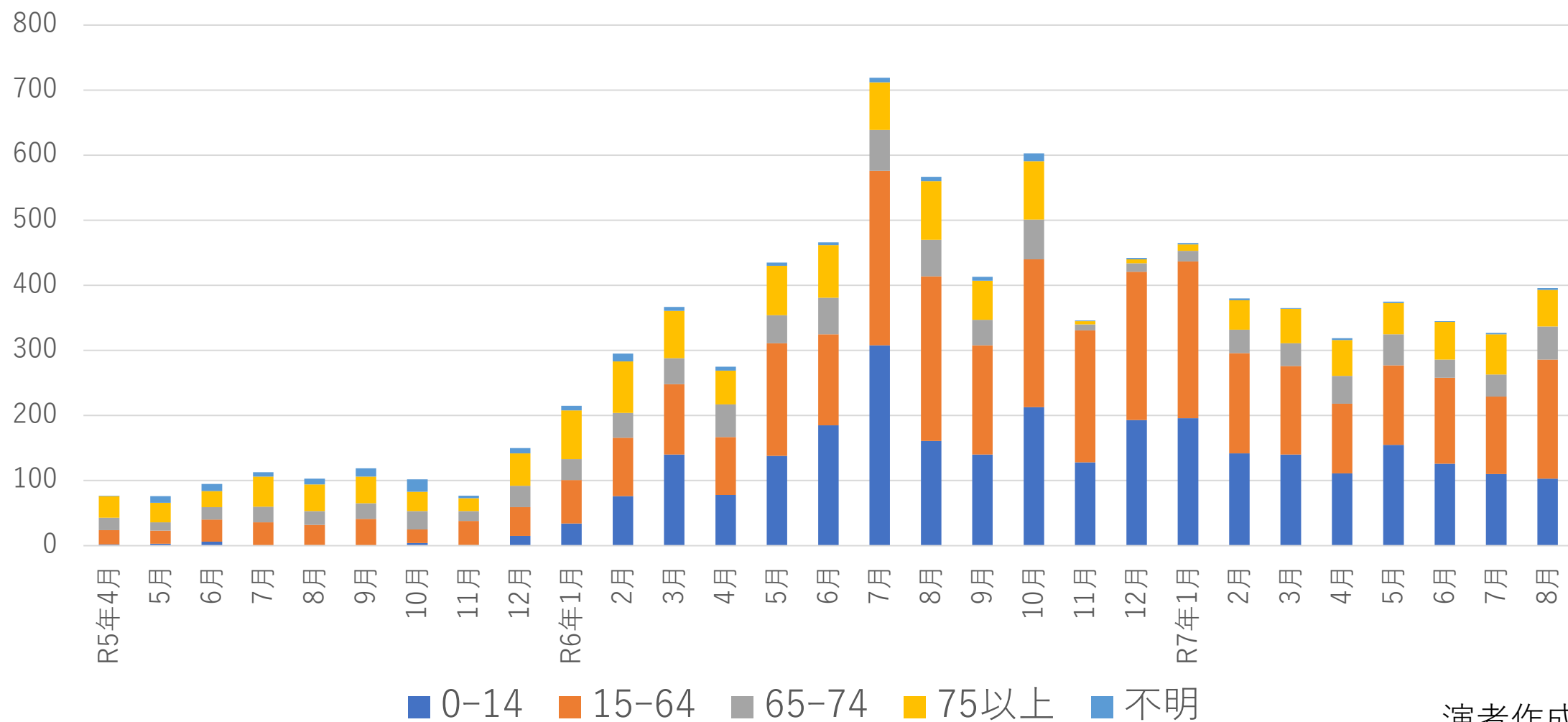
演者作成

# 科別AI問診件数



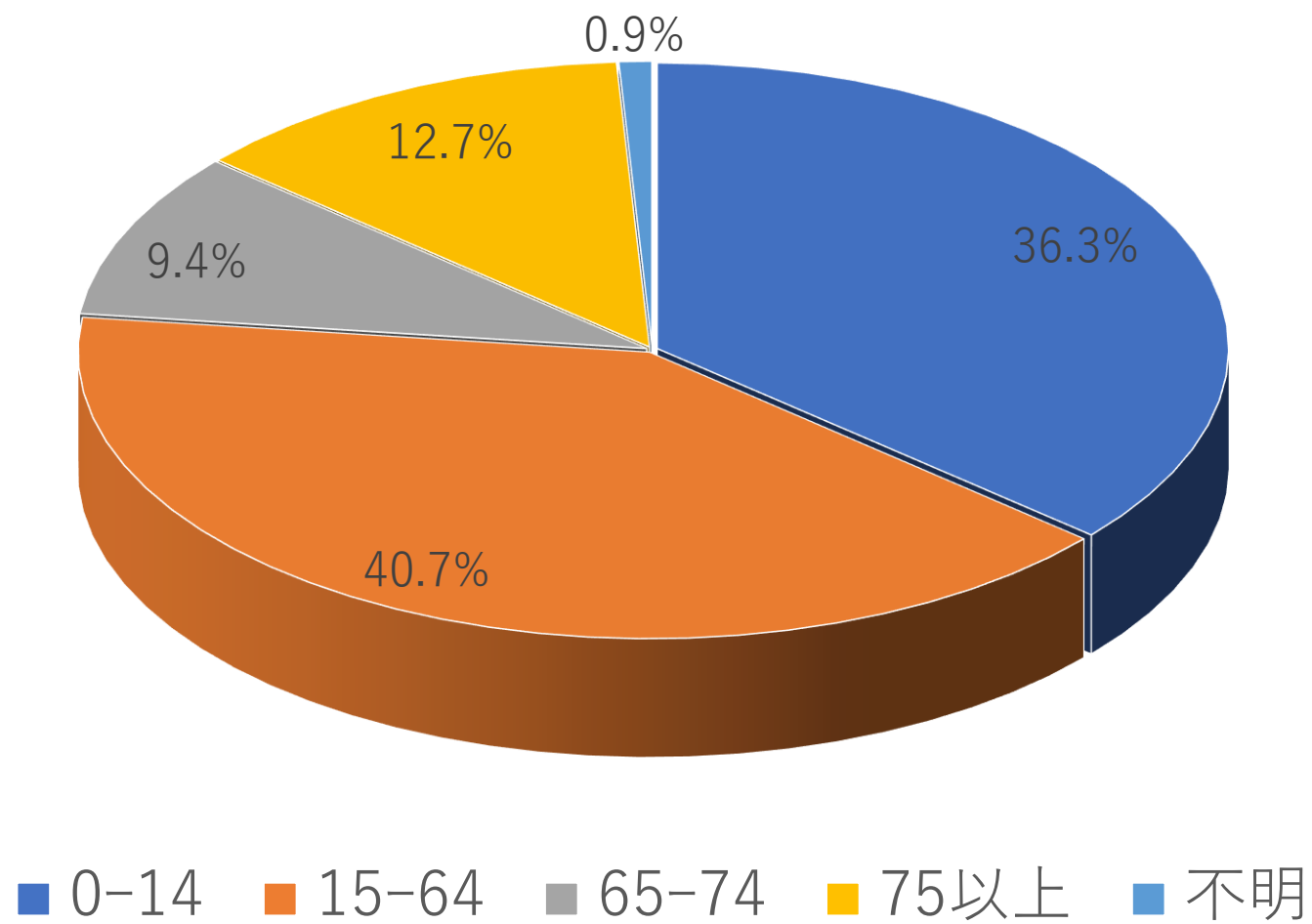
演者作成

# 年代別件数



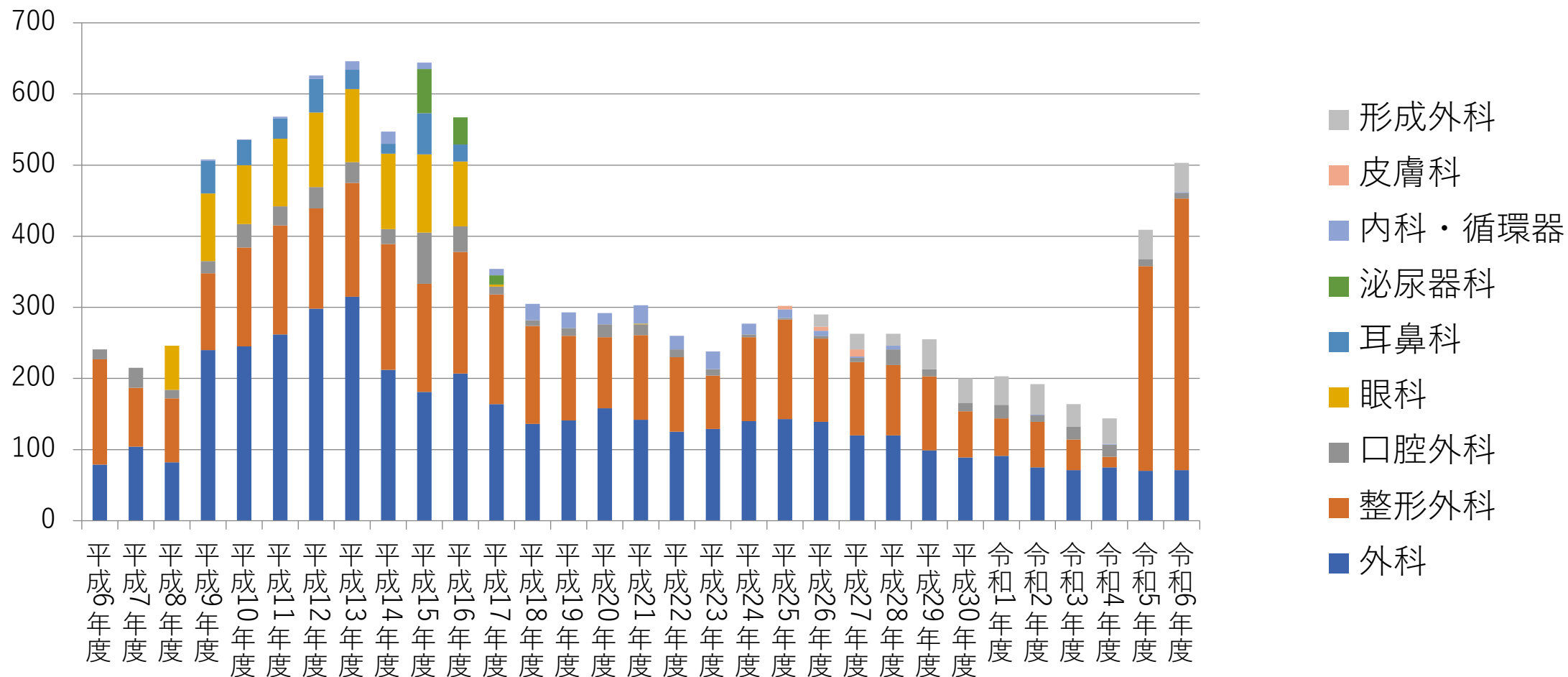
演者作成

# 年代別比率



総合診療科について

# 年度別手術件数

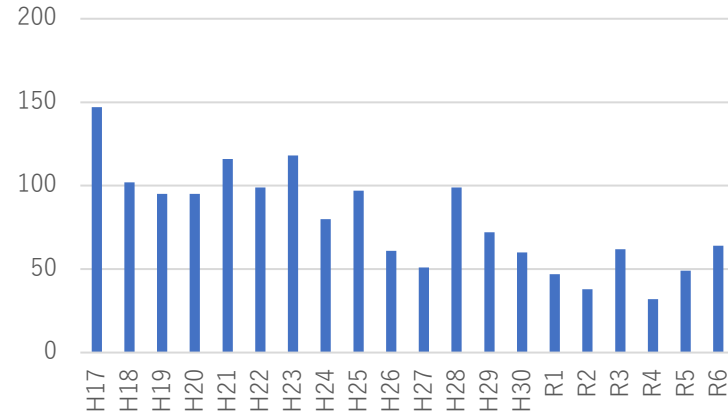


演者作成

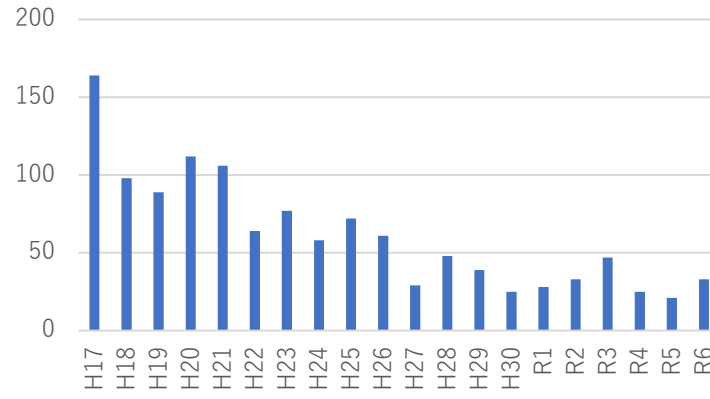


# 医師時間外呼び出し件数

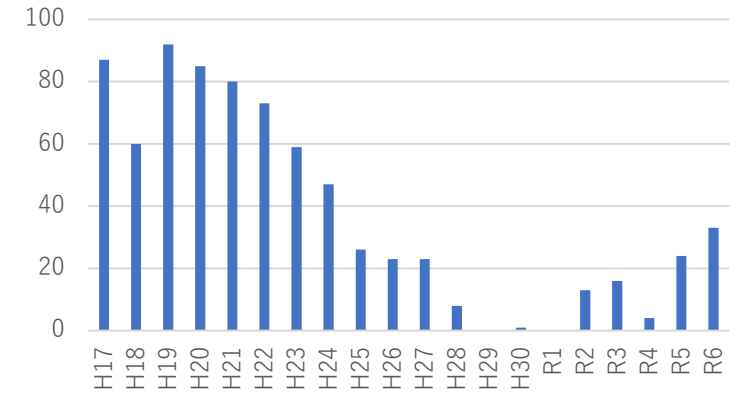
内科医師呼び出し件数



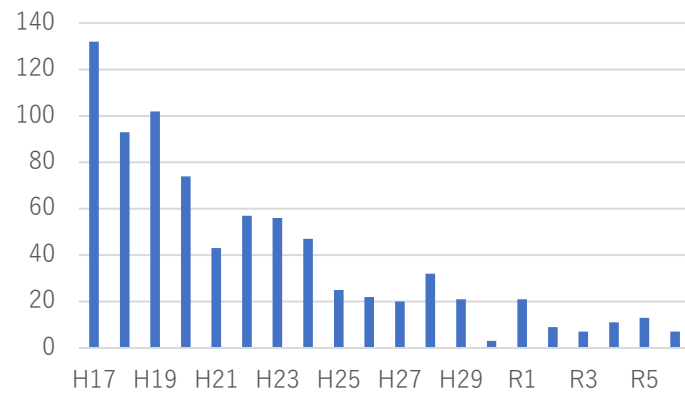
外科医師呼び出し件数



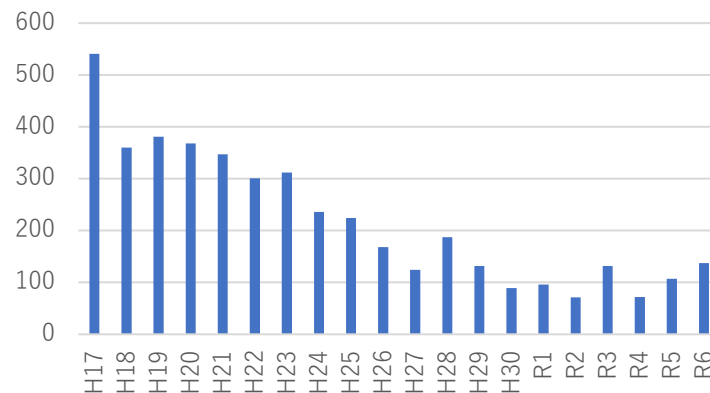
整形外科医師呼び出し件数



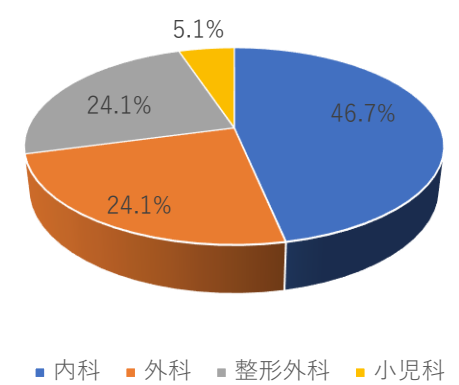
小児科医師呼び出し件数



全科医師呼び出し件数



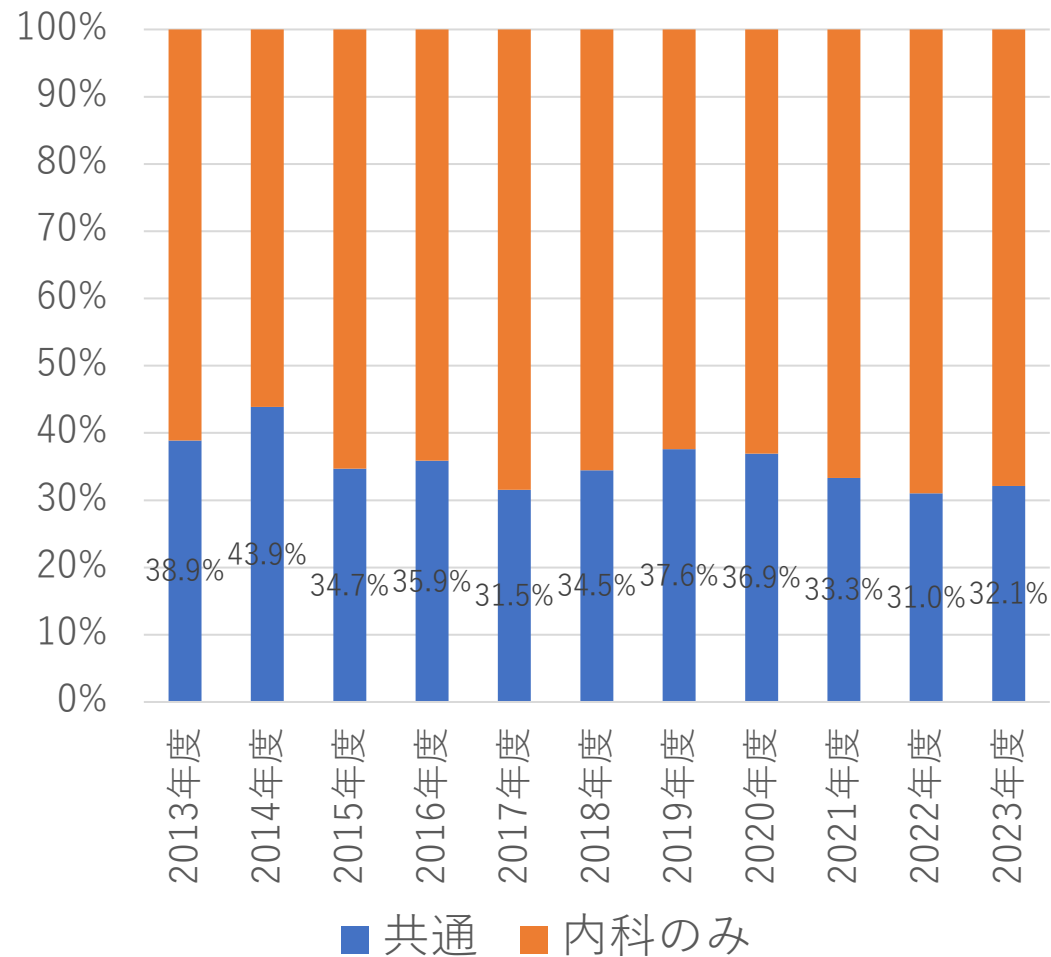
R6年度呼び出し科別割合



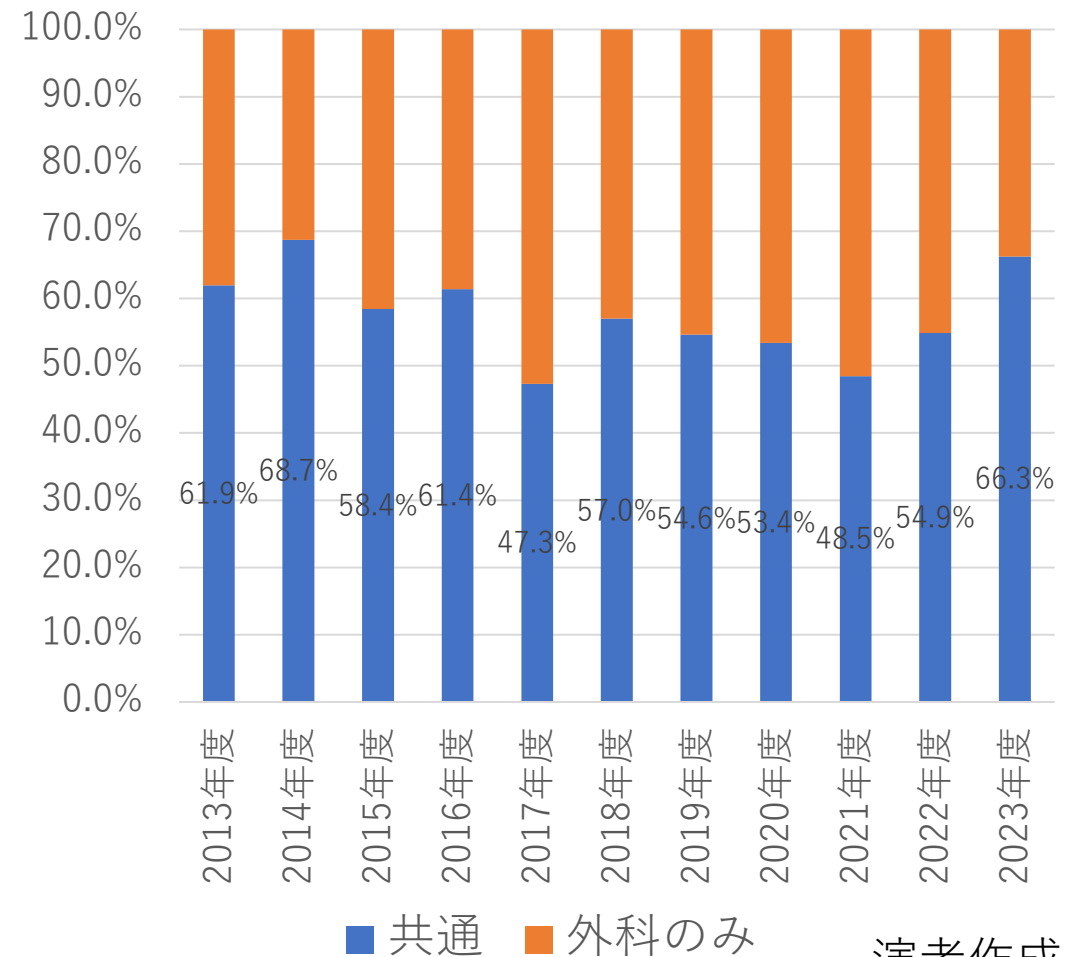
# 入院患者内科・外科共通病名比率

退院患者サマリー主病名中分類から分析

## 内科



## 外科

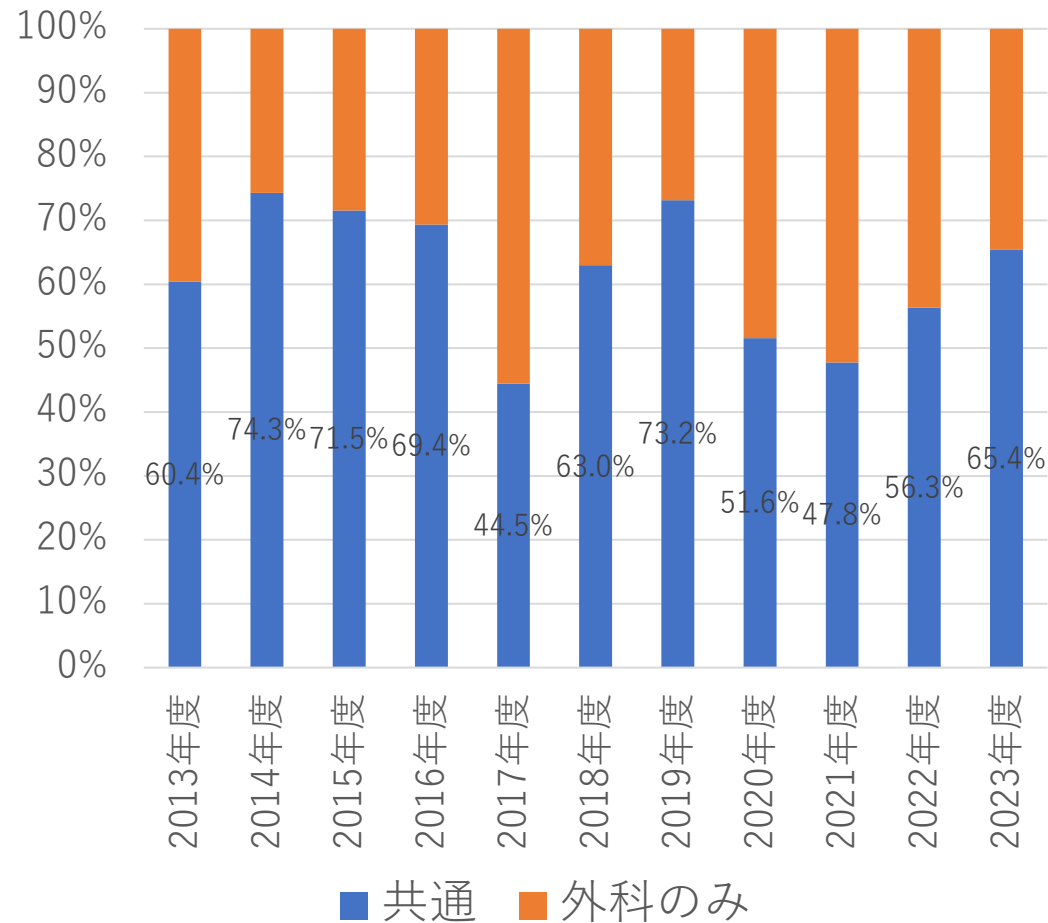


演者作成

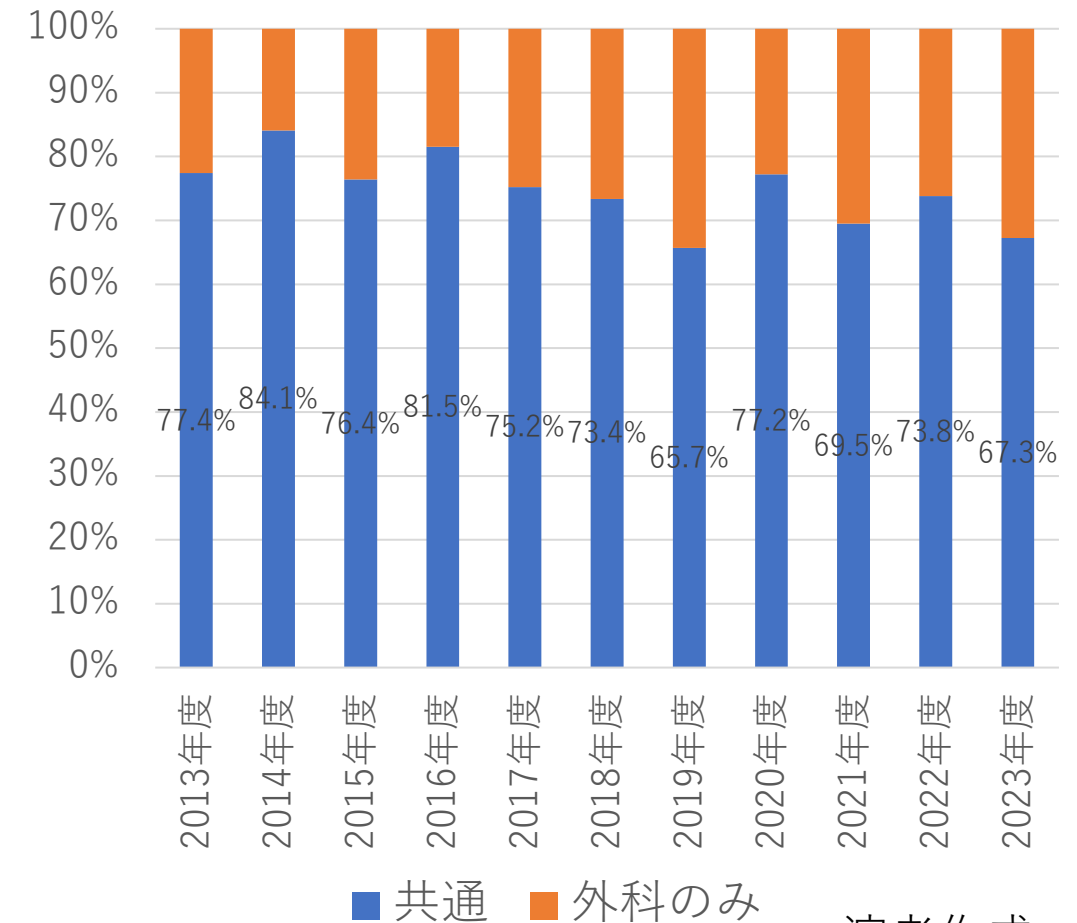
# 入院患者内科・外科共通病名患者数比率

退院患者サマリー主病名中分類から分析

## 内科



## 外科



# 総合診療医プログラム修了者の選択肢

総合診療専門医プログラム

```
graph TD; A[総合診療専門医プログラム] --- B[ジェネラリスト・グループ];
```

ジェネラリスト・グループ

もともと当院では科別総合医と家庭医が連携して診療を行ってきた

# これまでの公立森町病院の三本柱

内科

高齢化が進むことで、  
より総合的診療能力が求められる

鏡視下手術、ロボット手術が普及  
すると同時に、外科医不足が  
深刻化し、より集約化が求められる

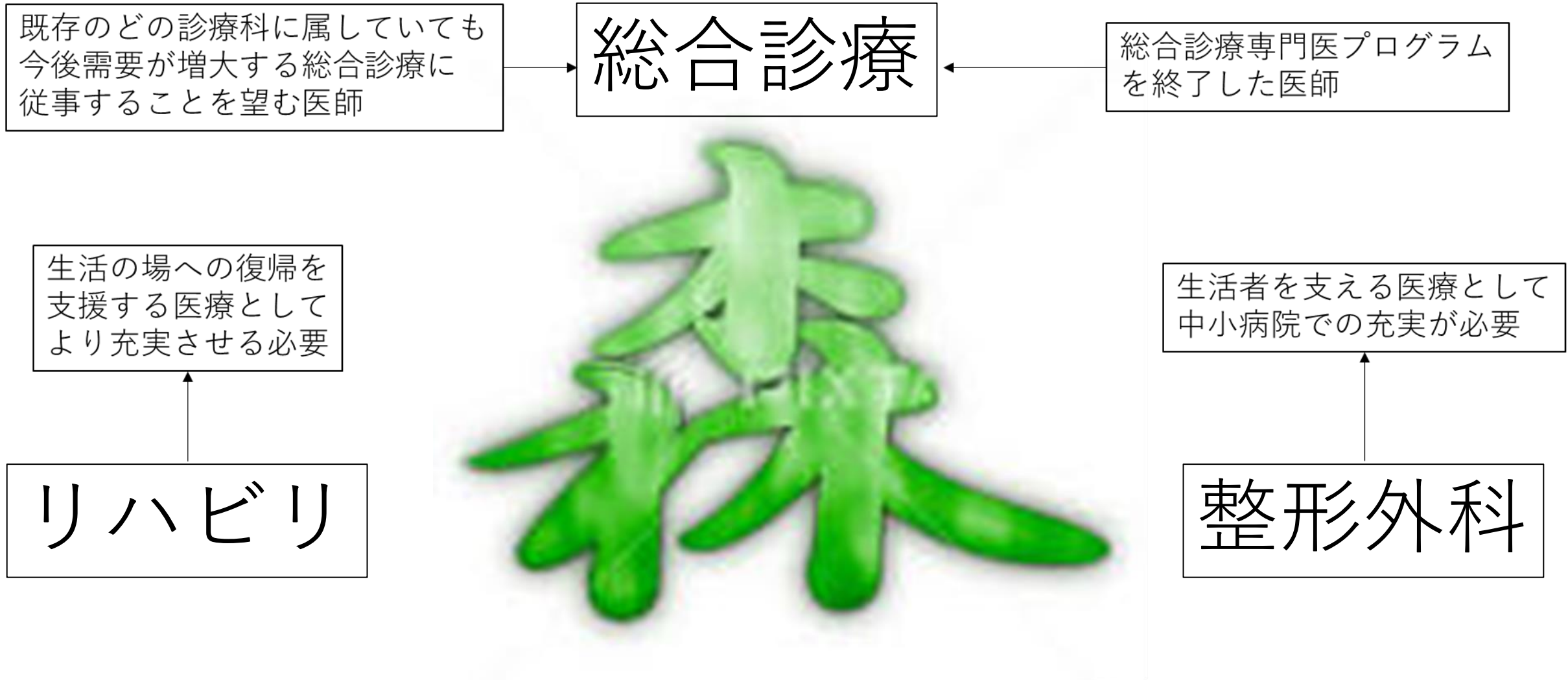
外科



加齢とともに整形外科疾患の  
発症率は上昇し、生活者にとって  
は、日常的な外傷への対応は重要  
である。

整形外科

# これからの公立森町病院の三本柱





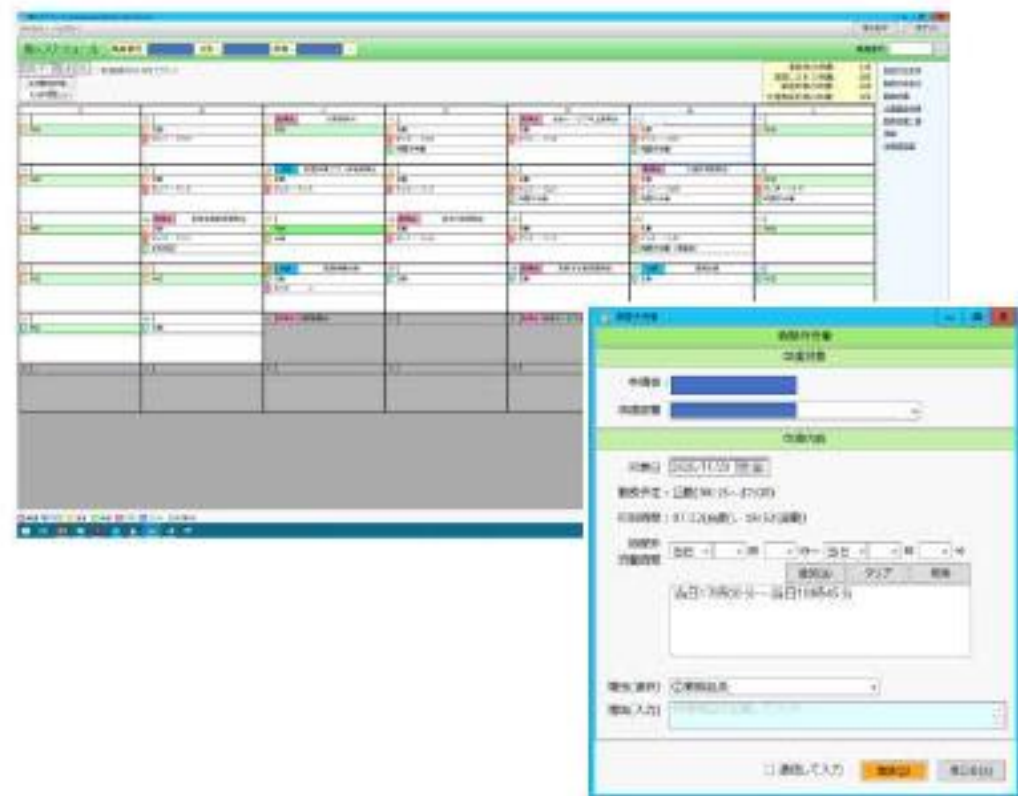
# ■勤務管理システム（令和2年10月導入）



ICカードによる出退勤打刻

A screenshot of the SystemGear management interface. It features a large table with multiple columns, including employee names, dates, and attendance status. The table is divided into sections for different departments or shifts. The interface is in Japanese and includes various filters and search options at the top.

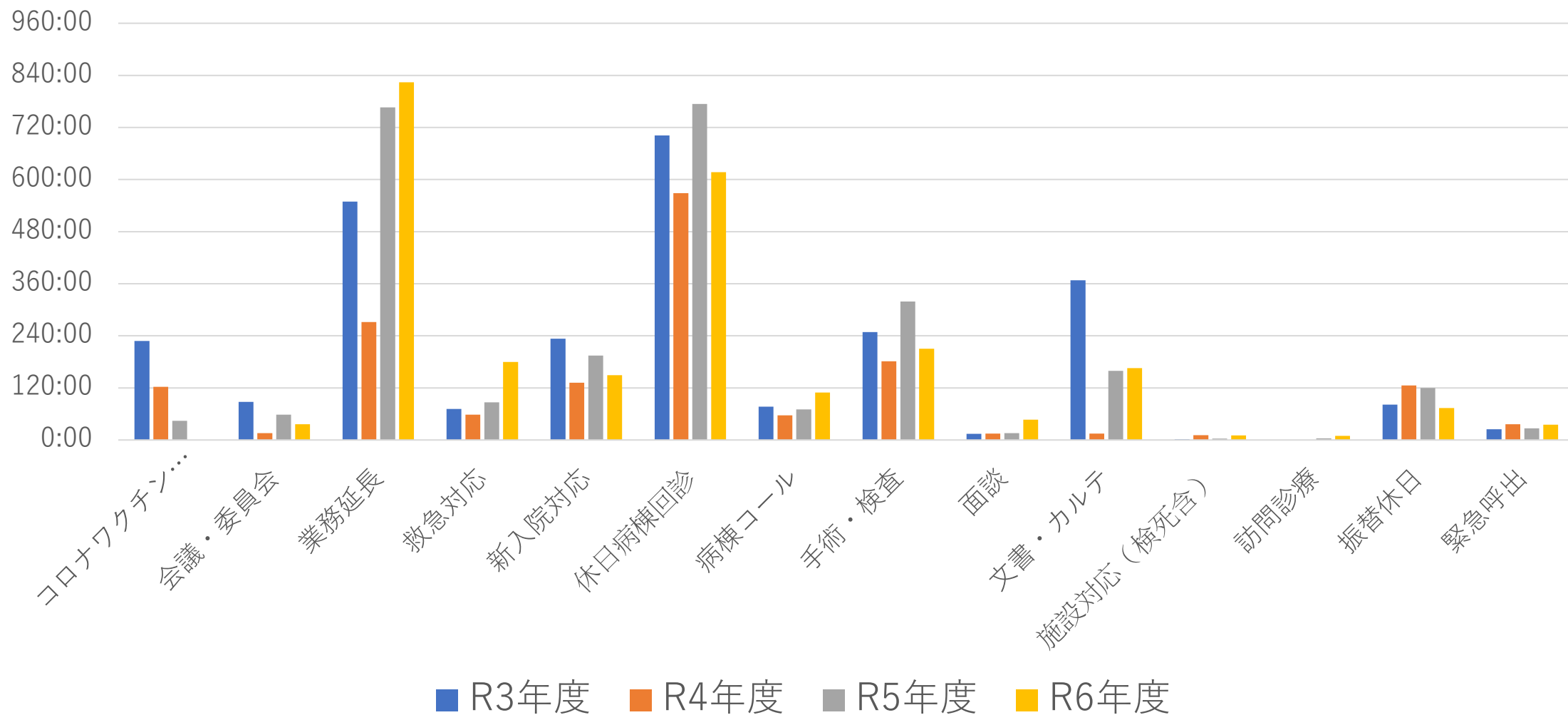
管理者側での承認、各種申請の一覧管理



電子カルテシステムから申請・管理

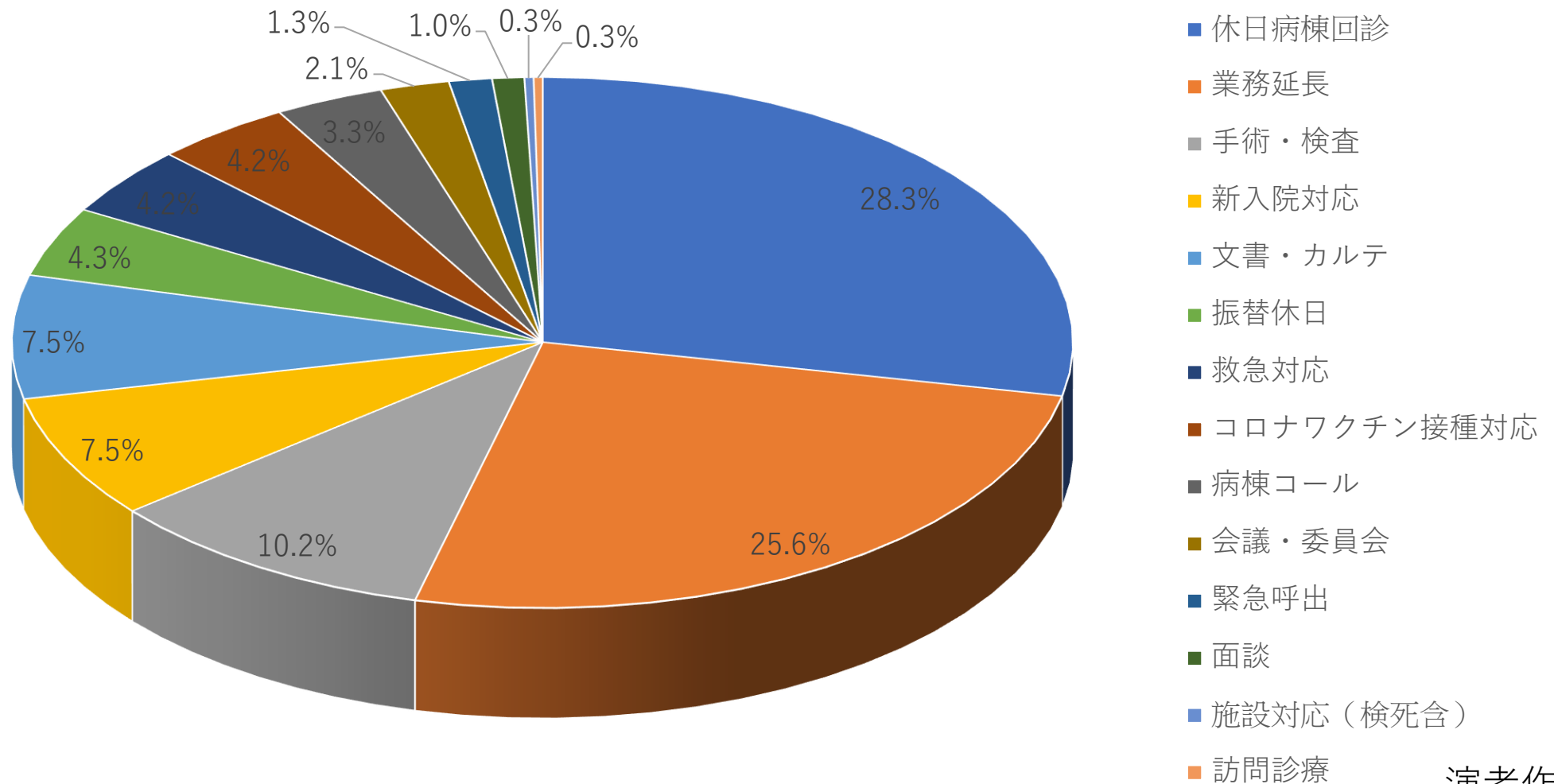
- ・時間外労働の申請、管理
- ・年次有給休暇、夏期休暇の申請、残数管理

# 項目別医師時間外労働申請時間



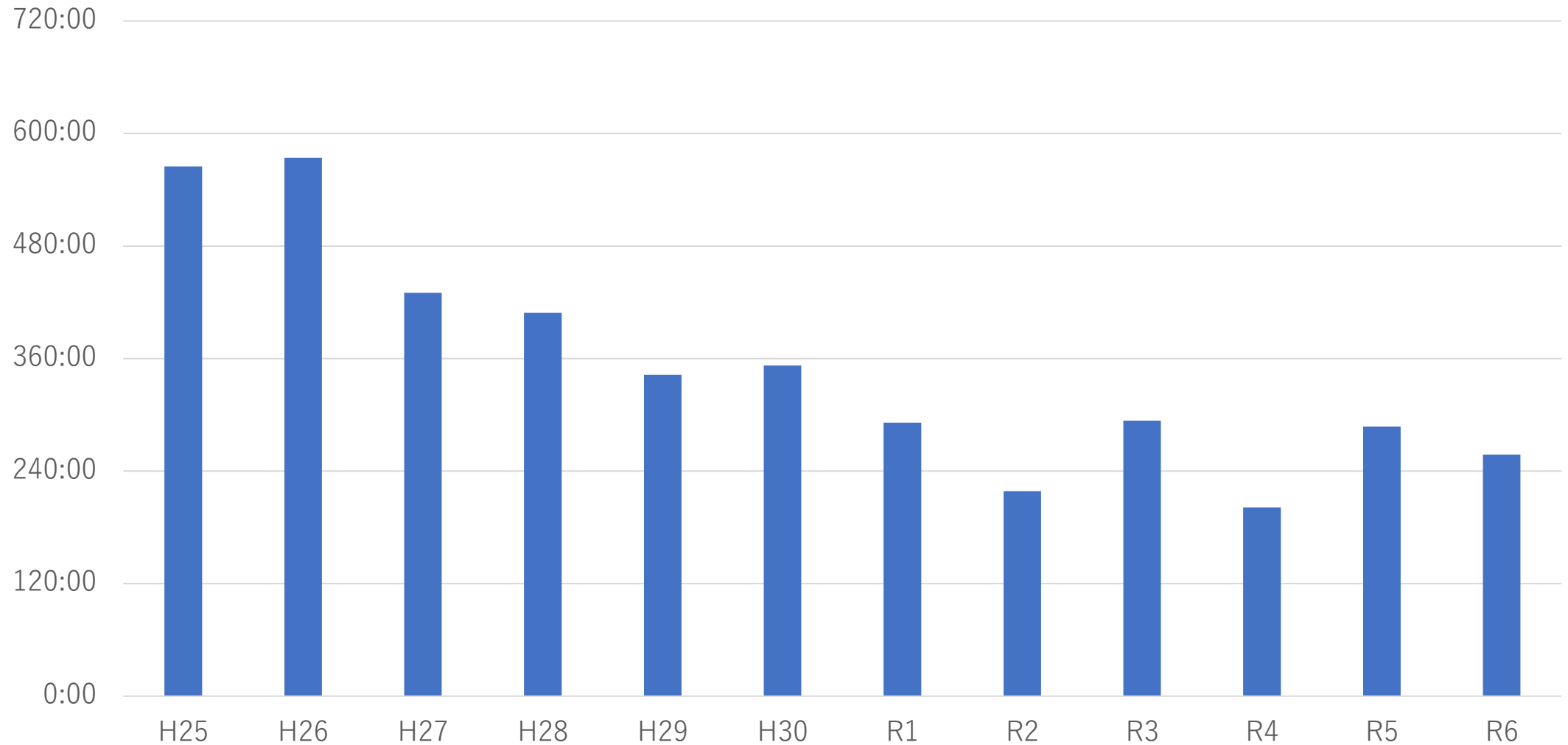
演者作成

# 医師時間外申請項目別割合



演者作成

# 医師一人当たり時間外申請



演者作成

# まとめ

- 今後さらに高齢者救急の受け皿、介護や在宅医療のバックアップ機能として、自治体立中小病院の役割が重要となる。
- 医師の働き方改革は、病院単独の努力ではなし得ず、近隣医療機関や介護施設、地域住民との連携も重要である。
- 突発的に発生する医師の業務を減らすためには、重症化してから受診するのではなく、健康を維持するための医療が地域に行き渡る必要がある。
- そのためには、リカレント教育を含めた総合診療医の育成や、診療所と中小病院が一体的にかかりつけ医機能を担う体制構築が重要となる。